

# BANQUE DESSINÉE

## PALAIS DU BAS - A CHARLEROI

32<sup>ème</sup> VENTE • DIMANCHE 6 OCTOBRE 2013 À 14H

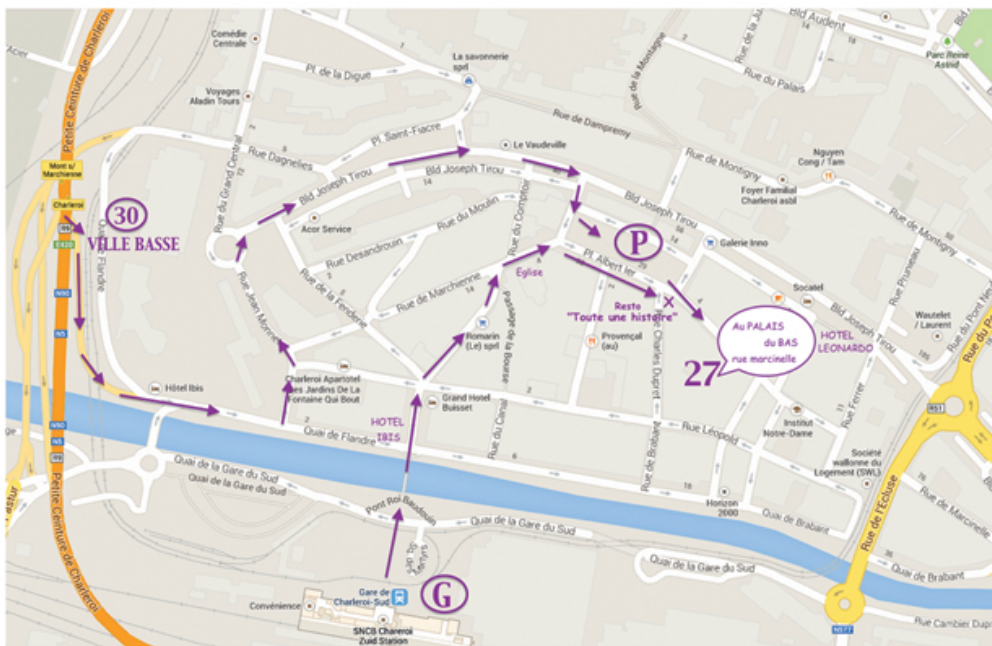


Rob-Vel  
77

[WWW.BANQUEDESSINEE.BE](http://WWW.BANQUEDESSINEE.BE)

# LA 32<sup>ÈME</sup> VENTE SPÉCIALE "75<sup>E</sup> ANNIVERSAIRE DE SPIROU" SE TIENDRA EXCEPTIONNELLEMENT AU PALAIS DU BAS , 27 RUE DE MARCINELLE À 6000 CHARLEROI

UN INITIATIVE DE



## LES ACCÈS :

-AVION : AIRPORT "BRUXELLES SUD" / CHARLEROI - TRAIN OU TAXI

-VOITURE : A54 DIRECTION CHARLEROI

2<sup>e</sup> sortie de gauche n° 30 ( Ville Basse ) sur la 4<sup>e</sup> bande !

Suivre le quai de Flandre puis à gauche rue Monet, au rond point à droite Blvd TIROU

Avant le bâtiment aux colonnades ; à droite

Le PARKING sur 2 étages de la place Albert 1er est GRATUIT le dimanche

-PIÉTON : À 5 MIN. DE LA GARE :

Prendre la passerelle pour traverser la Sambre, en face de la sortie tout droit rue du collège

Au bout à droite devant l'église, puis longer la place Albert 1er

En face chaussures Lachapelle c'est la rue de marcinelle

Nous vous attendons à 50m sur la droite

## RESTAURATION :

Le restaurant "Toute une histoire" à l'entrée de la rue de Marcinelle sera spécialement ouvert pour l'évènement.



# BANQUE DESSINÉE PALAIS DU BAS - CHARLEROI

32<sup>ÈME</sup> VENTE, LE 6 OCTOBRE 2013 À 14 H

## ORGANISATION :

**Arnaud de Partz**

**Charles-Frédéric Focquet** (Responsable des ventes): +32 (0) 499 29 29 45

**Antoine Plaisant** (Responsable des dépôts): +32 (0) 471 48 04 34

**JeanMichel** (Expert Objets 3D) : +32 (0) 477 25 73 79

**Thierry Goossens** (Expert en planches et dessins originaux) : +32 (0) 473 70 74 40

Tél : + 32 (0) 2 646 91 38 – Fax : + 32 (0) 2 648 32 04

e-mail : info@banquedessinee.be

Commissaire Priseur : Serge Hutry



## Service de presse :

Balmoral Info Service

[www.balmoralinfo.be](http://www.balmoralinfo.be) / 0475 74 68 68

## Photos :

Jean-Jacques Serol / Pepite Photography

[www.pepите-p.com](http://www.pepите-p.com) / 0478 90 70 99

## Graphisme :

Sophie Dauwe / Pepite Production sprl

[www.pepите-p.com](http://www.pepите-p.com) / 0475 80 94 43

Cover : Rob-Vel

## EXPOSITION A CHARLEROI :

Dès le vendredi 6 septembre 2013 sur Rendez-vous

Vendredi 4 octobre 2013 de 10 à 20h

Samedi 5 octobre 2013 de 10 à 18h

## VENTE A CHARLEROI :

Dimanche 6 octobre 2013

### 14H

Lots n° 001 à 049 : Documents	P 03
Lots n° 050 à 156 : Recueils & périodiques	P 06
Lots n° 157 à 211 : Albums	P 13
Lots n° 212 à 225 : Tirages de tête & de luxe	P 19
Lots n° 226 à 259 : Sérigraphies et posters	P 21
Lots n° 260 à 266 : Portfolios	P 24
Lots n° 267 à 268 : Plaques émaillées	P 25

### 16H

Lots n° 269 à 270 : Dédicaces	P 26
Lots n° 271 à 278 : Hommage à Rob-Vel & Davine	P 26
Lots n° 279 à 311 : Originaux	P 32
Lots n° 312 à 322 : Objets anciens & divers	P 50
Lots n° 323 à 424 : Objets 3D	P 51

## VENTE CARITATIVE

Lots n° 425 et suivants : Fondation Papillon	P 61
--	------

#### CONDITIONS DE VENTE \* :

Les acheteurs paieront 22% en sus des enchères pour frais et 2 € par lot. **Vente en direct via Internet : supplément de 4%**. Conformément à la loi, un droit de suite de 4% sera perçu en sus du montant d'adjudication sur les œuvres originales à partir de 2.000 €.

#### PAIEMENT DES LOTS :

- Espèces
- Bancontact / Mistercash
- Visa / Mastercard (+ 1,5%)
- Chèque certifié par une banque belge
- American Express (+ 4%)

#### ENLÈVEMENT DES LOTS :

- Pendant la vente à Charleroi
- Du mardi 8 au vendredi 11 octobre 2013  
à Bruxelles et/ou à Charleroi sur rendez-vous :

**AVENUE DES CASERNES 39-41, 1040 BRUXELLES  
RUE DE MARCINELLE 27, 6000 CHARLEROI**

Merci de respecter les délais d'enlèvement !

#### ORDRES D'ACHAT :

Les ordres d'achat doivent nous parvenir au plus tard :  
le jeudi 3 octobre à 18h (par Fax : 00 32 2 648 32 04) ou/et  
le samedi 5 octobre à 18h (par email : [info@banquedessinee.be](mailto:info@banquedessinee.be))

Les ordres d'achat téléphoniques seront acceptés pour un montant d'estimation minimum de 500 €.

**\* Nous vous invitons également à prendre connaissance des conditions générales de vente mentionnées en fin de catalogue et qui vous seront rappelées lors de la vente.**

**NOUS SERONS OUVERTS  
À PARTIR DU MARDI  
8 OCTOBRE**

**Possibilité d'envoi de colis :**  
(quantité illimitée, assurance, prix démocratiques)

**-Soit via UPS**

**-Soit via un transporteur indépendant**  
(notamment porte-à-porte Bruxelles-Paris)

**Dorénavant, vous pouvez enchérir  
en direct via INTERNET.  
L'inscription doit avoir lieu  
AVANT la vente via ce lien :  
[http://www.banquedessinee.be/  
vente-en-direct.html](http://www.banquedessinee.be/vente-en-direct.html)**

## CALENDRIER

**3<sup>e</sup> Vente Jouets Spéciale MILITARIA en octobre  
3<sup>e</sup> Vente de Livres anciens et contemporains le 17 novembre**

**33<sup>e</sup> Vente BD le 1<sup>er</sup> décembre 2013**

**WWW.BANQUEDESSINEE.BE  
WWW.CASERNES.BE**

TVA : BE 0891 455 833 - Compte : 068-2480608-54  
IBAN : BE42 0682 4806 0854 - BIC : GKCCBEBB



# AFFICHES, CALENDRIERS, DOCUMENTS... À 14H

(Lots 001 - 049)

estimation en euros

- |   |  |         |
|---|--|---------|
| 1 | <p><b>DIVERS :</b><br/>Calendriers 1944, 1947 et 1951 + 3 fanions + Spirou Super 2000 + Ecurie Spirou sourire + 2 catalogues Dupuis + Etiquette Spirou Domino + 1 sous verre Spirou "Apollinaris" et une gommette décorative pour enveloppe. Très bon état.</p>  | 100/150 |
| 2 | <p><b>DIVERS :</b><br/>4 buvards "Portrait de Spirou" + 8 buvards "Horaires de cours" + 1 carte postale Spirou illustrée par Rob-Vel (1938) + 5 sous-verres en carton Boule et Bill et 1 Spirou (Apollinaris) + 14 cartes postales (héros du journal Spirou) + 1 affiche Opération Arc-en-ciel 1989. Ensemble de 34 documents. Très très bon état.</p> | 150/200 |



- |   |   |         |
|---|---|---------|
| 3 | <p><b>DIVERS :</b><br/>Catalogue Dupuis 1959 + Supplément au catalogue printemps 1966 + 1 publicité pour les affiches, albums à colorier, écussons et cartes postales Spirou + 1 publicité pour des albums et produits dérivés Schtroumpfs + 1 bulletin de commande pour J'ai Lu BD + 2 planches de timbres "Héros de Spirou" + 1 affichette promotionnelle pour les jeux de plages + 4 buvards horaires de cours + 2 buvards Spirou (fond bleu). On y joint les calendriers 1957 et 1958. Ensemble de 16 documents. Très bon état.</p> | 200/250 |
| 4 | <p><b>DIVERS :</b><br/>L'Histoire vraie du Far West + 2 publicités Bonne Soirée pour cet album + 2 enveloppes timbre Spirou + 1 feuille volante annonçant le remplacement du Spirou de poche par l'Histoire vraie du far West. Ensemble de 6 documents. Très bon état.</p>  | 200/250 |
| 5 | <p><b>DIVERS :</b><br/>Ensemble de 30 cahiers wallons et de 34 Moustique (nombreux dessins de Jijé). Très bon état.</p>   | 150/200 |
| 6 | <p><b>DIVERS :</b><br/>Ensemble d'environ 60 encarts promotionnels et publicités pour le journal Spirou années 40/50. Très bon état.</p>  | 200/250 |

- |    |   |         |
|----|---|---------|
| 7  | <p><b>DIVERS :</b><br/>Ensemble de 3 rares suppléments du journal Spirou : La Toise Spirou (Macherot), Le Jeu de carte à découper (en néerlandais) et la frise décorative de 1970. Très très bon état.</p>                                    | 150/200 |
| 8  | <p><b>DIVERS :</b><br/>Scola : Spirou n°879 + 1 super point Scola + Jeu la chauve-souris Scola avec la notice de montage. Très très bon état.</p>   | 200/250 |
| 9  | <p><b>DIVERS :</b><br/>Feuille volante pour les lecteurs de Spirou annonçant une séance de dédicace de Morris, Franquin, Tillieux, Roba, Peyo, Jijé et Hubinon à la Librairie des jeunes Paris 5<sup>e</sup>. Très très bon état.</p>         | 50/100  |
| 10 | <p><b>DIVERS :</b><br/>Lettre du journal Spirou datée du 1<sup>er</sup> février 1941 concernant les abonnements au journal. Document rare donnant une bonne idée de l'état d'esprit solidaire des membres du journal. Très très bon état.</p> | 120/150 |
| 11 | <p><b>DIVERS :</b><br/>Lettre des Amis de Spirou pour la convocation à une réunion datée 4/10/1945 et une lettre pour annoncer la reprise des activités d' "Escadre Résistance" d'avril 1946. Très très bon état.</p>                         | 150/200 |
| 12 | <p><b>DIVERS :</b><br/>Ensemble de 2 fanions Spirou (1 jaune et 1 bleu). Très bon état.</p>   | 100/150 |
| 13 | <p><b>DIVERS :</b><br/>Médaille Spirou de 1951 offerte au vainqueur du championnat national de football. Très rare. Parfait état.</p>   | 400/500 |



- |    |   |         |
|----|---|---------|
| 14 | <p><b>AFFICHES :</b><br/>Affiche XIII<sup>e</sup> tournoi des minimes du 8 mai 1963 (Rendez-vous International du Fair-Play). Dimensions : 56 x 82. Très très bon état.</p> | 250/300 |
|----|---|---------|



15 **AFFICHES :**  
Affiche XIIIe tournoi des minimes du 8 mai 1963 (Rendez-vous International du Fair-Play).  
Dimensions : 56 x 82. Très très bon état.

250/300

16 **AFFICHES :**  
Affiche XIIIe tournoi des minimes du 1 mai 1964 (Rendez-vous Européen du Fair-Play).  
Dimensions : 56 x 82. Très très bon état.

250/300



17 **AFFICHES :**  
Sérigraphie de la couverture du journal, Le prisonnier du Bouddha, "Dans la gueule du loup" (vers. FR), 1986, 1500 ex., Ed. Archives Internationales. Dimensions : 73 x 98.

100/150

18 **AFFICHES :**  
Sérigraphie de la couverture du journal, Le prisonnier du Bouddha, "Dans la gueule du loup" (vers. NL - "Het hol van de leeuw / Dans le ventre de la bête"), 50 ex., Ed. Archives Internationales. Dimensions : 73 x 98.

100/150



19 **AFFICHES :**  
Affiche n°16 représentant Spirou brandissant le journal. Dimensions : 40 x 60. Très très bon état.

100/150

20 **AFFICHES :**  
Opération Arc-en-ciel de 1960. Très très bon état.

70/80

21 **AFFICHES :**  
Affiche Opération Arc-en-ciel de 1960. Très bon état (légère déchirure).

50/60

22 **AFFICHES :**  
Affiche Opération Arc-en-ciel de 1962. Très très bon état.

70/80

23 **AFFICHES :**  
Affiche Opération Arc-en-ciel de 1963. Très très bon état.

70/80



24 **AFFICHES :**  
Affiche Opération Arc-en-ciel de 1964. Très très bon état.

70/80

25 **AFFICHES :**  
Affiche Opération Arc-en-ciel de 1964. Bon état+.

50/60

26 **AFFICHES :**  
Affiche Opération Arc-en-ciel de 1965. Très très bon état.

70/80

27 **AFFICHES :**  
Affiche Opération Arc-en-ciel de 1966. Très très bon état.

70/80

28 **AFFICHES :**  
Affiche Opération Arc-en-ciel de 1967. On y joint une affichette Opération Arc-en-ciel de 1961. Très très bon état.

80/100

29 **AFFICHES :**  
Affiche Opération Arc-en-ciel de 1967. Très très bon état.

70/80

30 **AFFICHES :**  
Ensemble de 2 flyers Opération Arc-en-ciel de 1962 et 1963. Très très bon état.

50/60

31 **ALBUM À COLORIER :**  
Album à colorier avec couverture de Franquin (03304 de 1967). Etat moyen.

150/200

32 **BONNES SOIRÉES :**  
Ensemble de 24 fascicules avec des publicités pour le journal Spirou. Très très bon état.

100/150



33 **CALENDRIERS :** 200/250  
Ensemble de 17 calendriers Spirou : 1944, 1950, 1951, 1952, 1953, 1954, 1956, 1957, 1958, 1959, 1960, 1961, 1964 (monté), 1965, 1967, 1968, 1969 et 1990. On y joint L'Almanach des P.T.T 1985 illustré par Franquin et 1 calendrier anniversaire Spirou années 90. Très très bon état.

34 **CALENDRIERS :** 120/150  
Supplément du journal de Spirou n°975 : le calendrier de 1957 en forme de maison rouge à colombages, 2 feuilles découpées montées sur carton dur, 23 cm.



35 **CARTES :** 250/300  
Ensemble de 6 cartes d'anniversaire, années 50. Très bon état.

36 **CARTES :** 120/150  
Série de 12 cartes "Flock Indus" représentant Gaston, Spirou, Fantasio et le marsupilami + 2 cartes supplémentaires avec des couleurs différentes. Proche de l'état neuf.

37 **CARTES :** 150/200  
Une carte "Flock Indus" représentant Spirou et le marsupilami saluant, signée au crayon par Franquin. Très très bon état. On y joint un buvard Spirou "Tes devoirs sont faits !" et un bloc-notes Spirou de 1952 (tbe).

38 **CARTES :** 150/200  
Carte du club "Les Amis de Spirou" datée du 4 décembre 1944. Très bon état.

39 **CATALOGUES :** 150/200  
Catalogue Dupuis 1968 contenant 19 dessins inédits de Franquin. Très très bon état.

40 **DÉCALCOMANIES :** 120/150  
Séries 1 et 2 (Schtroumpfs), 5 (Marsupilami), 7 (Johan et Pirlouit), 10 (x2, La Ribambelle fr et nl), 12 (Lucky Luke), 13 (Vieux Nick) et 14 (Hultrasson) + 2 décalcomanies pour carreaux en plastique Persenaire (1 Spirou et 1 Pirlouit) + 8 décalcomanies pour T-shirt : 3 Marsupilami, 2 Boule et Bill, Tuniques Bleues, Natacha et 3 Archie Cash. On y joint 15 autocollants. Très très bon état.

41 **DISQUES :** 100/150  
Ensemble de 3 disques 33 tours : Le Dictateur et le champignon et Le Repaire de la murène (2 disques différents). Très très bon état.

42 **PAPETERIE :** 120/150  
Ensemble de 2 bloc-notes Spirou de 1952 (incomplet) et 1965 (complet). On y joint une carte postale Spirou de 1938 illustrée par Rob-Vel. Très très bon état.

43 **PAPETERIE :** 70/80  
Ensemble de 2 bloc-notes Spirou, années '60. Etat neuf.

44 **PAPETERIE :** 150/200  
Ensemble de 2 épreuves d'imprimerie sur buvard dans un bel encadrement représentant Spirou, 1 couleur et 1 noir & blanc. Proche de l'état neuf.

45 **PAPETERIE :** 70/80  
Ensemble de 2 rares enveloppes Spirou et Robbedoes. Bon état.

46 **PAPETERIE :** 120/150  
Ensemble de 3 planches de buvards non découpés : Portrait de Spirou en couleur, Portrait de Spirou en noir & blanc et Robbedoes sur fond bleu. On y joint 2 buvards découpés: "Tes devoirs sont faits ?" en rouge et en bleu. Ensemble de 5 documents. Très très bon état.

47 **PLEIN-JEU :** 300/400  
Ensemble de 6 fascicules de 1945. Très très bon état.

48 **PLEIN-JEU :** 400/500  
Ensemble de 7 fascicules de 1946. Très très bon état.



49 **PLEIN-JEU :** 300/400  
Ensemble de 8 fascicules de 1947 et 2 fascicules de 1948. Très très bon état.



# RECUEILS & PÉRIODIQUES

(Lots 050-156)

estimation en euros

**50 SPIROU :** 400/500  
Fascicules, 1941 : 30 à 52 + 1943 : 1 à 35 (manque n°31) + 1944 : 1 à 13 + 1945 : 1 à 44. Bon état / Très bon état.

**51 SPIROU :** 200/250  
Fascicules reprenant les années 1946 (complet, un des fascicules n'a plus de couverture), 1947 (complet, em) et 1952 (manque 1 numéro). Très bon état.



**52 SPIROU :** 100/150  
Les Petits albums du journal de Spirou n°1 (comprenant les fascicules n°6 du 6 février 1941 au n°9 du 27 février 1941). Etat moyen.

**53 SPIROU :** 200/250  
Fascicules 0 de 1946 (petit format). Très très bon état.

**54 SPIROU :** 100/150  
Supplément au fascicule n°418 du 18 avril 1946, considéré comme le premier mini-récit. Très très bon état. On y joint une série de 76 cartes postales reprenant les couvertures des recueils Spirou illustrées par Franquin. Très bon état.

**55 SPIROU :** 300/400  
Supplément gratuit du journal Spirou n°902 de 1955 reprenant une histoire inédite de Spirou et Fantasio. Très bon état.



**56 SPIROU :** 150/200  
Fascicules spéciaux : Le Spirou reprenant les 4 derniers fascicules de l'année 1955 distribué sur les plages en 1956, le fascicule n°1000 du 13 juin 1957, le fascicule n°1055 spécial Expo 58 (avec cello), les Spirou Noël de 1957, 1960 et 1967, le Spirou "Vacances" de 1964, le Spirou Spécial 81/82 et le Spirou 3000. On y joint Série nouvelle n°5 "Spécial Franquin". Ensemble de 10 fascicules. Très très bon état.

**57 SPIROU :** 100/150  
Fascicule n°1402 du 25 février 1965 (bien complet du mini récit). On y joint l'affiche Opération Arc-en-ciel de 1965. Très bon état.

**58 SPIROU :** 150/200  
Fascicule n°1409 du 15 avril 1965 offert à la côte belge lors des jeux de plage. Bien complet de la figurine en carton Spirou. Très bon état.

**59 SPIROU :** 400/500  
Reliure éditeur n°5. Bon état (complet).

**60 SPIROU :** 200/250  
Reliure éditeur n°7. Bon état (complet).

**61 SPIROU :** 250/300  
Reliure éditeur n°8. Très bon état (complet).



**62 SPIROU :** 500/600  
Reliure éditeur n°9. Proche de l'état neuf.

**63 SPIROU :** 300/400  
Reliure éditeur n°10. Proche de l'état neuf.

**64 SPIROU :** 200/250  
Reliure éditeur n°11. Proche de l'état neuf.

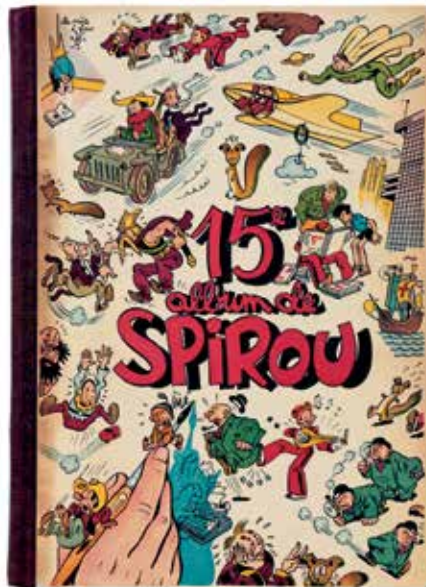
**65 SPIROU :** 150/200  
Reliure éditeur n°12. Proche de l'état neuf.



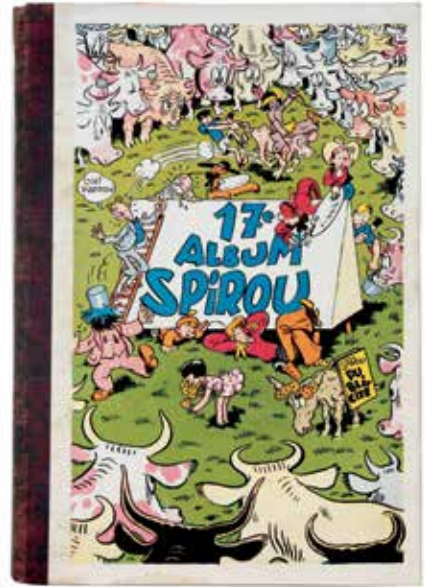
66	<b>SPIROU :</b> Reliure éditeur n°13. <b>Proche de l'état neuf.</b>	150/200	89	<b>SPIROU :</b> Reliure éditeur n°36. <b>Proche de l'état neuf.</b>	200/250
67	<b>SPIROU :</b> Reliure éditeur n°14. <b>Proche de l'état neuf.</b>	200/250	90	<b>SPIROU :</b> Reliure éditeur n°37. <b>Proche de l'état neuf.</b>	250/300
68	<b>SPIROU :</b> Reliure éditeur n°15. <b>Proche de l'état neuf.</b>	400/500	91	<b>SPIROU :</b> Reliure éditeur n°38. <b>Proche de l'état neuf.</b>	250/300
69	<b>SPIROU :</b> Reliure éditeur n°16. <b>Proche de l'état neuf.</b>	200/250	92	<b>SPIROU :</b> Reliure éditeur n°39. <b>Proche de l'état neuf.</b>	250/300
70	<b>SPIROU :</b> Reliure éditeur n°17. <b>Proche de l'état neuf.</b>	300/400	93	<b>SPIROU :</b> Reliure éditeur n°40. <b>Proche de l'état neuf.</b>	200/250
71	<b>SPIROU :</b> Reliure éditeur n°18. <b>Proche de l'état neuf.</b>	200/250	94	<b>SPIROU :</b> Reliure éditeur n°41. <b>Proche de l'état neuf.</b>	200/250
72	<b>SPIROU :</b> Reliure éditeur n°19. <b>Proche de l'état neuf.</b>	200/250	95	<b>SPIROU :</b> Reliure éditeur n°42. <b>Proche de l'état neuf.</b>	200/250
73	<b>SPIROU :</b> Reliure éditeur n°20. <b>Proche de l'état neuf.</b>	200/250	96	<b>SPIROU :</b> Reliure éditeur n°43. <b>Proche de l'état neuf.</b>	200/250
74	<b>SPIROU :</b> Reliure éditeur n°21. <b>Proche de l'état neuf.</b>	200/250	97	<b>SPIROU :</b> Reliure éditeur n°44. <b>Proche de l'état neuf.</b>	150/200
75	<b>SPIROU :</b> Reliure éditeur n°22. <b>Proche de l'état neuf.</b>	200/250	98	<b>SPIROU :</b> Reliure éditeur n°45. <b>Proche de l'état neuf.</b>	150/200
76	<b>SPIROU :</b> Reliure éditeur n°23. <b>Proche de l'état neuf.</b>	200/250	99	<b>SPIROU :</b> Reliure éditeur n°46. <b>Proche de l'état neuf.</b>	150/200
77	<b>SPIROU :</b> Reliure éditeur n°24. <b>Proche de l'état neuf.</b>	150/200	100	<b>SPIROU :</b> Reliure éditeur n°47. <b>Proche de l'état neuf.</b>	200/250
78	<b>SPIROU :</b> Reliure éditeur n°25. <b>Proche de l'état neuf.</b>	150/200	101	<b>SPIROU :</b> Reliure éditeur n°48. <b>Proche de l'état neuf.</b>	200/250
79	<b>SPIROU :</b> Reliure éditeur n°26. <b>Proche de l'état neuf.</b>	200/250	102	<b>SPIROU :</b> Reliure éditeur n°49. <b>Proche de l'état neuf.</b>	200/250
80	<b>SPIROU :</b> Reliure éditeur n°27. <b>Proche de l'état neuf.</b>	150/200	103	<b>SPIROU :</b> Reliure éditeur n°50. <b>Proche de l'état neuf.</b>	200/250
81	<b>SPIROU :</b> Reliure éditeur n°28. <b>Proche de l'état neuf.</b>	200/250	104	<b>SPIROU :</b> Reliure éditeur n°51. <b>Proche de l'état neuf.</b>	150/200
82	<b>SPIROU :</b> Reliure éditeur n°29. <b>Proche de l'état neuf.</b>	150/200	105	<b>SPIROU :</b> Reliure éditeur n°52. <b>Proche de l'état neuf.</b>	150/200
83	<b>SPIROU :</b> Reliure éditeur n°30. <b>Proche de l'état neuf.</b>	200/250	106	<b>SPIROU :</b> Reliure éditeur n°53. <b>Proche de l'état neuf.</b>	150/200
84	<b>SPIROU :</b> Reliure éditeur n°31. <b>Proche de l'état neuf.</b>	200/250	107	<b>SPIROU :</b> Reliure éditeur n°54. <b>Proche de l'état neuf.</b>	150/200
85	<b>SPIROU :</b> Reliure éditeur n°32. <b>Proche de l'état neuf.</b>	250/300	108	<b>SPIROU :</b> Reliure éditeur n°55. <b>Proche de l'état neuf.</b>	150/200
86	<b>SPIROU :</b> Reliure éditeur n°33. <b>Proche de l'état neuf.</b>	200/250	109	<b>SPIROU :</b> Reliure éditeur n°56. <b>Proche de l'état neuf.</b>	150/200
87	<b>SPIROU :</b> Reliure éditeur n°34. <b>Proche de l'état neuf.</b>	150/200	110	<b>SPIROU :</b> Reliure éditeur n°57. <b>Proche de l'état neuf.</b>	150/200
88	<b>SPIROU :</b> Reliure éditeur n°35. <b>Proche de l'état neuf.</b>	150/200	111	<b>SPIROU :</b> Reliure éditeur n°58. <b>Proche de l'état neuf.</b>	120/150



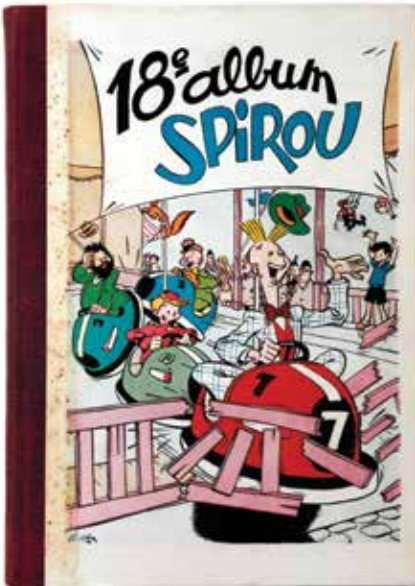
63



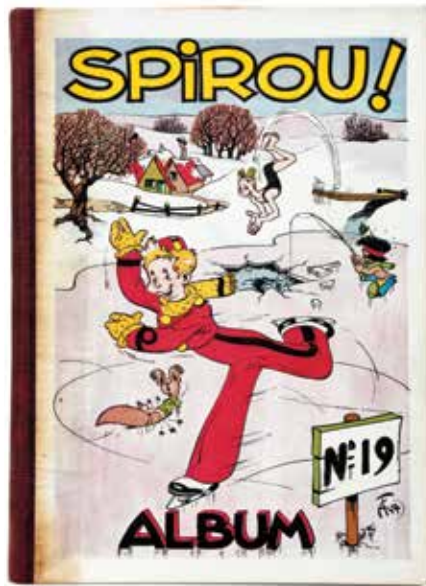
68



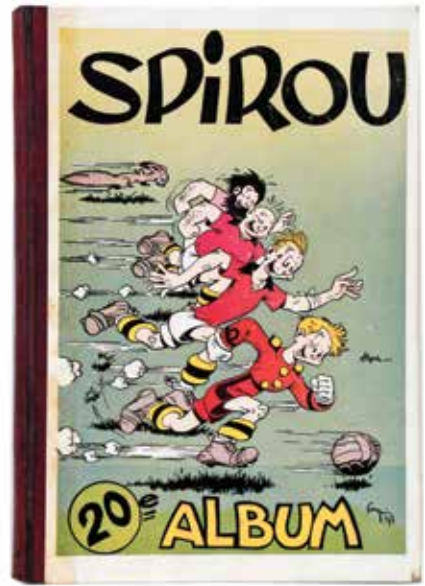
70



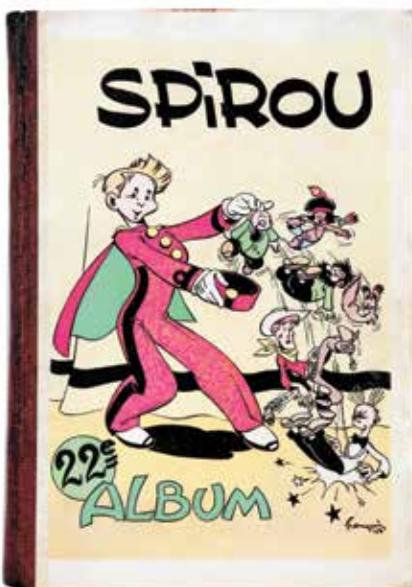
71



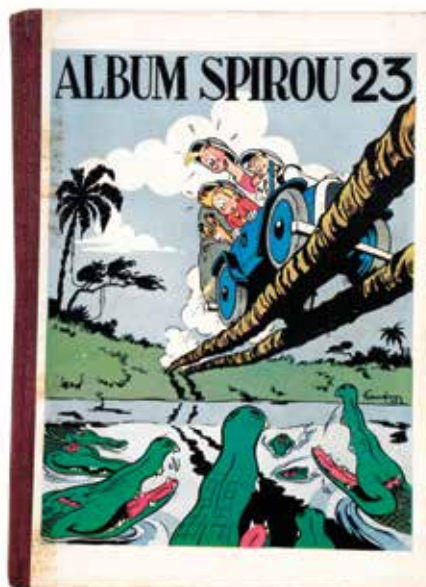
72



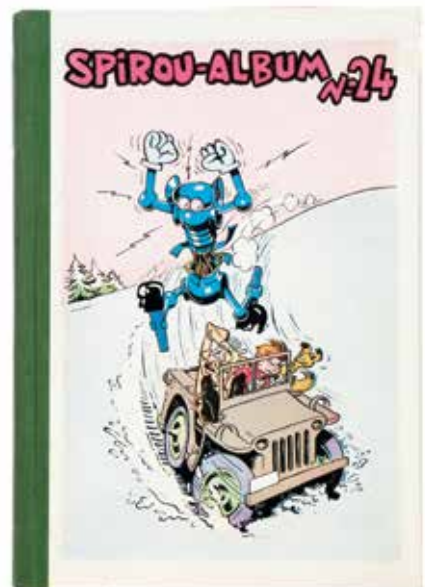
73



75



76

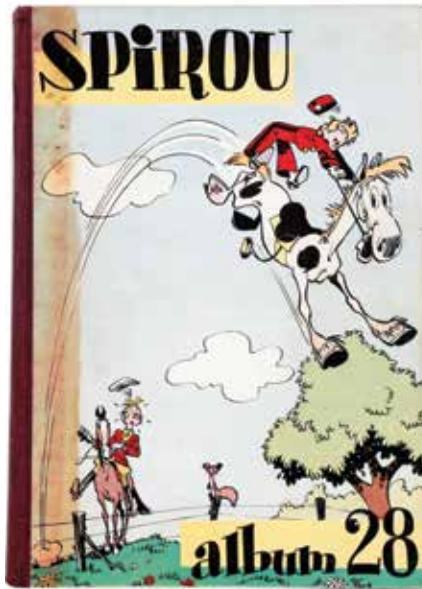


77





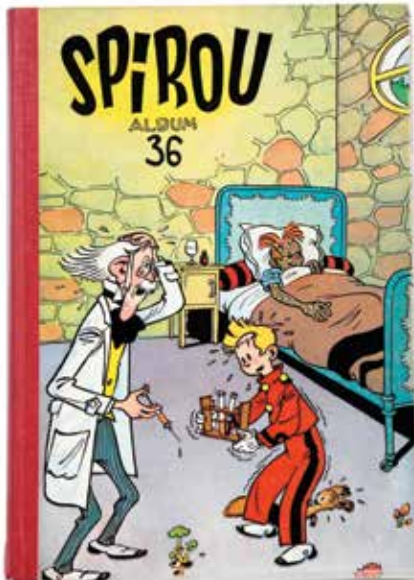
78



81



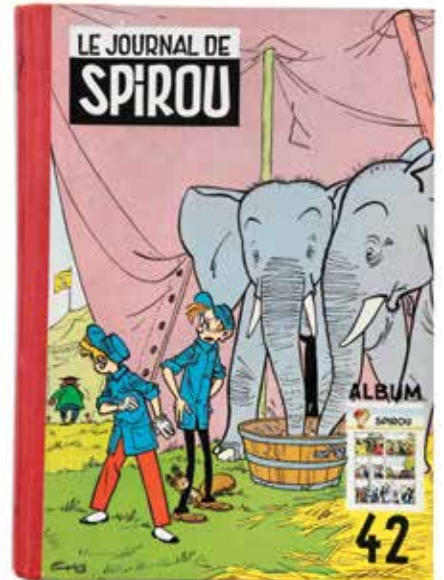
82



89



94



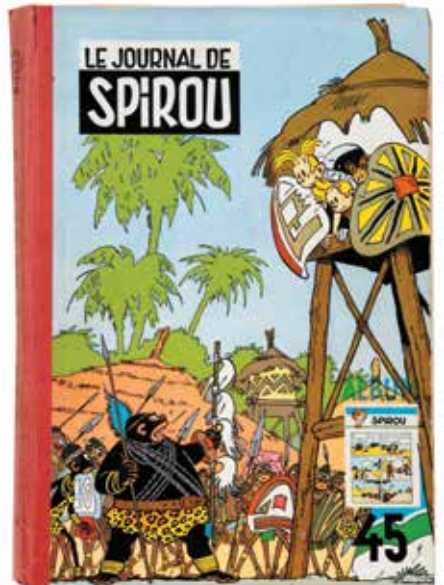
95



96



97

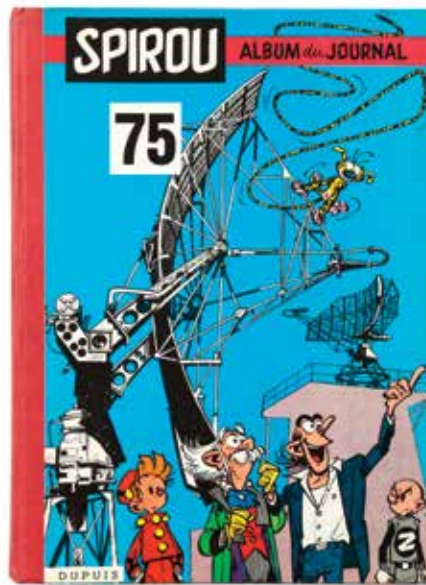


98





121



122



123



124



125



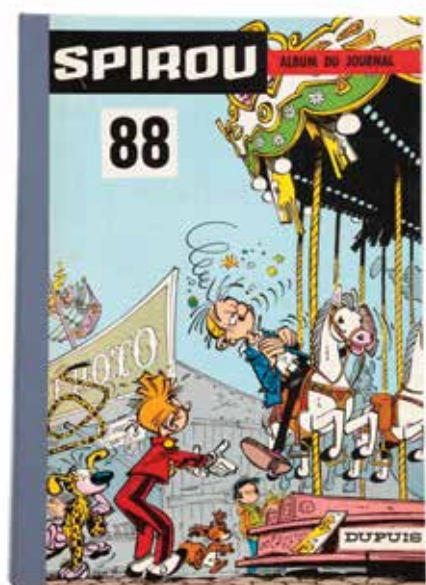
126



127



128



129

112	<b>SPIROU :</b> Reliure éditeur n°59 (dos beige). <b>Proche de l'état neuf.</b>	120/150	129	<b>SPIROU :</b> Reliures éditeur n°88 et 89. Ensemble de 2 recueils. <b>Proche de l'état neuf.</b>	120/150
113	<b>SPIROU :</b> Reliure éditeur n°59 (dos bleu). <b>Proche de l'état neuf.</b>	120/150	130	<b>SPIROU :</b> Reliures éditeur n°90 et 91. Ensemble de 2 recueils. <b>Proche de l'état neuf.</b>	150/200
114	<b>SPIROU :</b> Reliures éditeur n°60 et 61. Ensemble de 2 recueils. <b>Proche de l'état neuf.</b>	150/200	131	<b>SPIROU :</b> Reliures éditeur n°92 et 93. Ensemble de 2 recueils. <b>Proche de l'état neuf.</b>	150/200
115	<b>SPIROU :</b> Reliures éditeur n°62 et 63. Ensemble de 2 recueils. <b>Proche de l'état neuf.</b>	150/200	132	<b>SPIROU :</b> Reliures éditeur n°94 et 95. Ensemble de 2 recueils. <b>Proche de l'état neuf.</b>	150/200
116	<b>SPIROU :</b> Reliures éditeur n°64 et 65. Ensemble de 2 recueils. <b>Proche de l'état neuf.</b>	150/200	133	<b>SPIROU :</b> Reliures éditeur n°96 et 97. Ensemble de 2 recueils. <b>Proche de l'état neuf.</b>	120/150
117	<b>SPIROU :</b> Reliures éditeur n°66 et 67. Ensemble de 2 recueils. <b>Proche de l'état neuf.</b>	150/200	134	<b>SPIROU :</b> Reliures éditeur n°98, 99 et 100 (n°100 sans porte clef). Ensemble de 3 recueils. <b>Proche de l'état neuf.</b>	200/250
118	<b>SPIROU :</b> Reliures éditeur n°68 et 69. Ensemble de 2 recueils. <b>Proche de l'état neuf.</b>	150/200			
119	<b>SPIROU :</b> Reliures éditeur n°70 et 71. Ensemble de 2 recueils. <b>Proche de l'état neuf.</b>	150/200	135	<b>SPIROU :</b> <b>Vente avec faculté. Reliures éditeur n°9 à 50 (lots n°62 à 103). Le prix de départ sera égal à la somme des lots à la pièce (si un lot n'est pas vendu, il sera calculé au prix de réserve). Si une enchère supérieure est proposée, les reliures 9 à 50 seront vendues en 1 lot.</b>	9.000/11.000
120	<b>SPIROU :</b> Reliure éditeur n°72. <b>Proche de l'état neuf.</b>	100/150			
121	<b>SPIROU :</b> Reliures éditeur n°73 et 74. Ensemble de 2 recueils. <b>Proche de l'état neuf.</b>	200/250			
122	<b>SPIROU :</b> Reliures éditeur n°75 et 76. Ensemble de 2 recueils. <b>Proche de l'état neuf.</b>	200/250	136	<b>SPIROU :</b> <b>Vente avec faculté. Reliures éditeur n°51 à 100 (lots n°104 à 134). Le prix de départ sera égal à la somme des lots à la pièce (si un lot n'est pas vendu, il sera calculé au prix de réserve). Si une enchère supérieure est proposée, les reliures 51 à 100 seront vendues en 1 lot.</b>	4.500/6.000
123	<b>SPIROU :</b> Reliures éditeur n°77 et 78. Ensemble de 2 recueils. <b>Proche de l'état neuf.</b>	200/250			
124	<b>SPIROU :</b> Reliures éditeur n°79 et 80. Ensemble de 2 recueils. <b>Proche de l'état neuf.</b>	150/200			
125	<b>SPIROU :</b> Reliures éditeur n°81 et 82. Ensemble de 2 recueils. <b>Proche de l'état neuf.</b>	150/200			
126	<b>SPIROU :</b> Reliure éditeur n°83 (complet des mini-récits). <b>Proche de l'état neuf.</b>	150/200			
127	<b>SPIROU :</b> Reliures éditeur n°84 et 85. Ensemble de 2 recueils. <b>Proche de l'état neuf.</b>	120/150			
128	<b>SPIROU :</b> Reliures éditeur n°86 et 87. Ensemble de 2 recueils. <b>Proche de l'état neuf.</b>	120/150			



137 **SPIROU :** 250/300  
 Almanachs 1944 et 1947. Très très bon état.



138 **SPIROU :** 100/150  
 Almanach 1947. Très très bon état.

139 **SPIROU :** 300/400  
 Reliures éditeur n°22, 24 et 27. Ensemble de 3 recueils. Très bon état.

140 **SPIROU :** 300/400  
 Reliures éditeur n°36 (be), 38 et 40. Ensemble de 3 recueils. Très bon état.

141 **SPIROU :** 250/300  
 Reliures éditeur n°41 à 43. Ensemble de 3 recueils. Très bon état.

142 **SPIROU :** 250/300  
 Reliures éditeur n°44 à 46. Ensemble de 3 recueils. Très bon état.

143 **SPIROU :** 250/300  
 Reliures éditeur n°47 à 49. Ensemble de 3 recueils. Très bon état.

144 **SPIROU :** 250/300  
 Reliures éditeur n°50 à 52. Ensemble de 3 recueils. Très bon état.

145 **SPIROU :** 200/250  
 Reliures éditeur n°53 à 55. Ensemble de 3 recueils. Très bon état.

146 **SPIROU :** 250/300  
 Reliures éditeur n°56 à 59. Ensemble de 4 recueils. Très bon état.

147 **SPIROU :** 200/250  
 Reliures éditeur n°60 à 65. Ensemble de 6 recueils. Très bon état.

148 **SPIROU :** 250/300  
 Reliures éditeur n°66 à 70. Ensemble de 5 recueils. Très bon état.

149 **SPIROU :** 200/250  
 Reliures éditeur n°71 à 74. Ensemble de 4 recueils. Très bon état.

150 **SPIROU :** 250/300  
 Reliures éditeur n°75 à 79. Ensemble de 5 recueils. Très bon état.

151 **SPIROU :** 200/250  
 Reliures éditeur n°80 à 85. Ensemble de 6 recueils. Très bon état.

152 **SPIROU :** 200/250  
 Reliures éditeur n°86 à 92. Ensemble de 7 recueils. Très bon état.

153 **SPIROU :** 200/250  
 Reliures éditeur n°93 à 99. Ensemble de 7 recueils. Très bon état.

154 **SPIROU :** 200/250  
 Reliures éditeur n°100 à 106. Ensemble de 7 recueils. Très bon état.



155 **SPIROU :** 100/150  
 Reliures éditeur n°50, 51, 52, 54, 58, 60, 62, 63 et 65. Ensemble de 9 recueils. Bon état (dos restaurés).

156 **TROMBONE ILLUSTRÉ :** 150/200  
 Suppléments du journal Spirou n°2031 au 2062 (série complète) + le supplément au **Bédésup** n°21 (considéré comme le dernier Trombone Illustré). Très très bon état.

LES RECUEILS ET LES INTÉRIEURS DES FASCICULES  
 NE SONT PAS VÉRIFIÉS

# ALBUMS DE COLLECTION

(Lots 157 - 211)

estimation en euros

157 **SPIROU :** 250/300

Spirou et Fantasio, édition originale de 1948 (album carré). Très bon état.



158 **SPIROU :** 300/400

4 Aventures de Spirou et Fantasio, édition originale belge de 1950. Etat moyen.

159 **SPIROU :** 200/250

4 Aventures de Spirou et Fantasio, édition de 1953. Très très bon état.



160 **SPIROU :** 300/400  
Les Chapeaux noirs, édition originale belge de 1952. Bon état+.



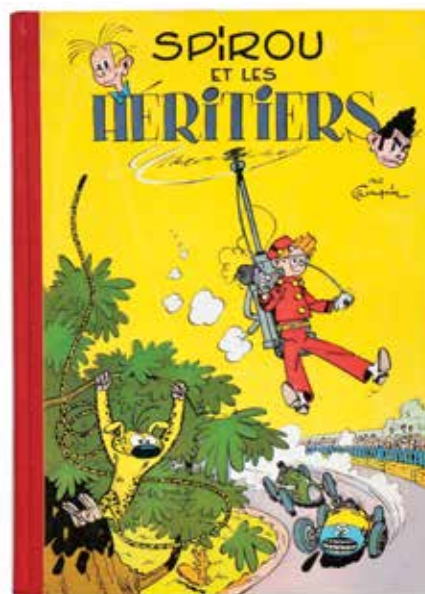
161 **SPIROU :** 250/300

Les Chapeaux noirs, édition de 1960 (dos papier gris-bleu). Très très bon état.



162 **SPIROU :** 500/600

Spirou et les héritiers, édition originale belge de 1952 (dos papier rouge). Très très bon état.



163 **SPIROU :** 800/1.000

Les Voleurs du marsupilami, édition originale belge de 1954 (dos papier rouge). Très très bon état.





164 SPIROU :

Les Voleurs du marsupilami, édition originale française de 1954 (dos carré orange). **Très très bon état.**

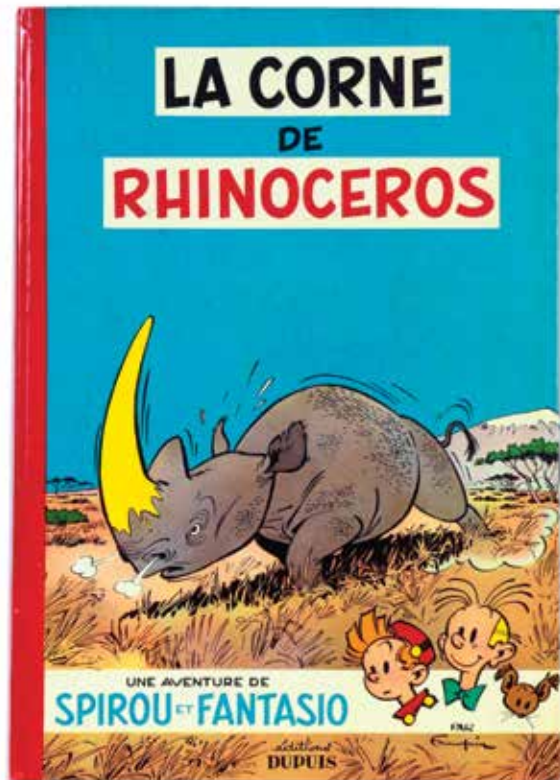
700/800



167 SPIROU :

La Corne de rhinocéros, édition originale française de 1955 (dos carré rouge). **Très très bon état.**

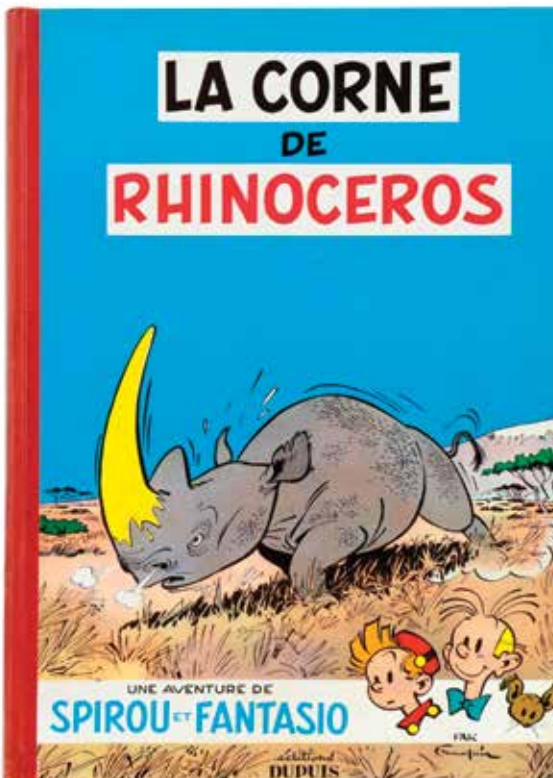
700/800



165 SPIROU :

La Corne de rhinocéros, édition originale belge de 1955 (dos papier rouge). **Proche de l'état neuf.**

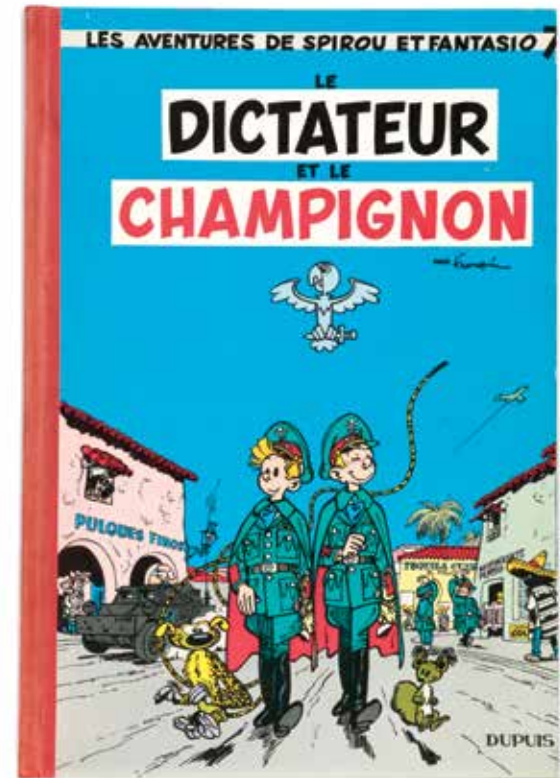
700/800



168 SPIROU :

Le Dictateur et le champignon, édition originale belge de 1956 (dos papier rouge). **Proche de l'état neuf.**

600/700



166 SPIROU :

La Corne de rhinocéros, édition originale belge de 1955 (dos papier rouge). **Très très bon état.**

500/600

169 SPIROU :

Le Dictateur et le champignon, édition originale belge de 1956 (dos papier rouge). **Très très bon état.**

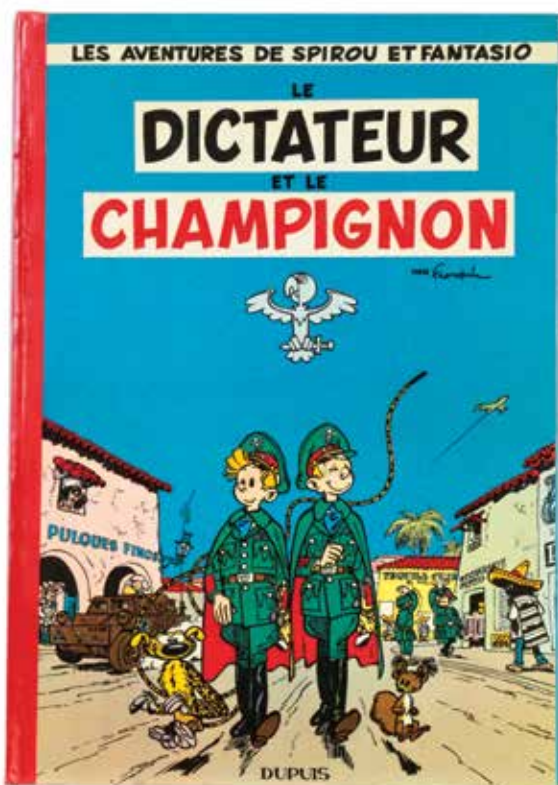
500/600



170 **SPIROU :**

Le Dictateur et le champignon, édition originale française de 1956 (dos carré rouge). **Très très bon état.**

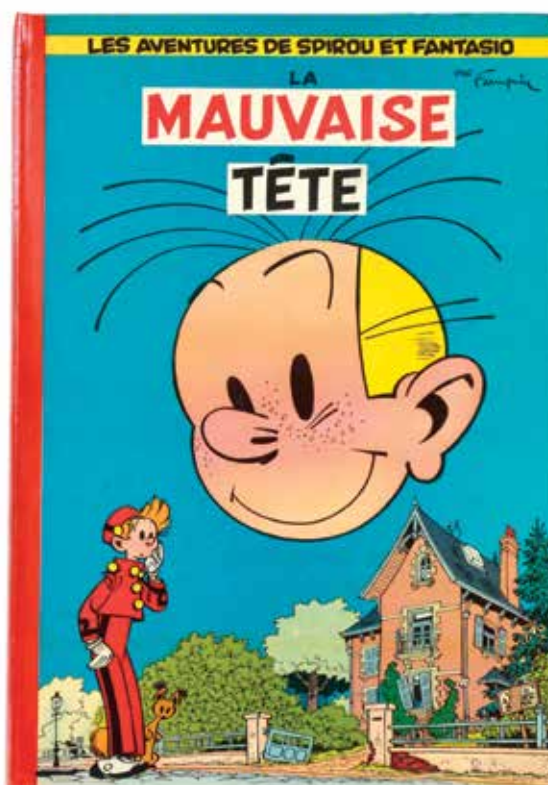
700/800



173 **SPIROU :**

La Mauvaise tête, édition originale française de 1956 (dos carré orange). **Très très bon état.**

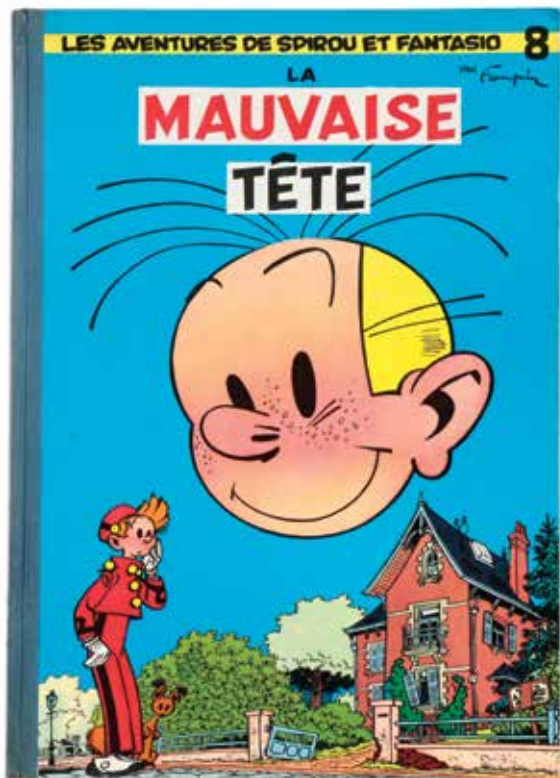
700/800



171 **SPIROU :**

La Mauvaise tête, édition originale belge de 1956 (dos papier bleu). **Très très bon état.**

600/700



172 **SPIROU :**

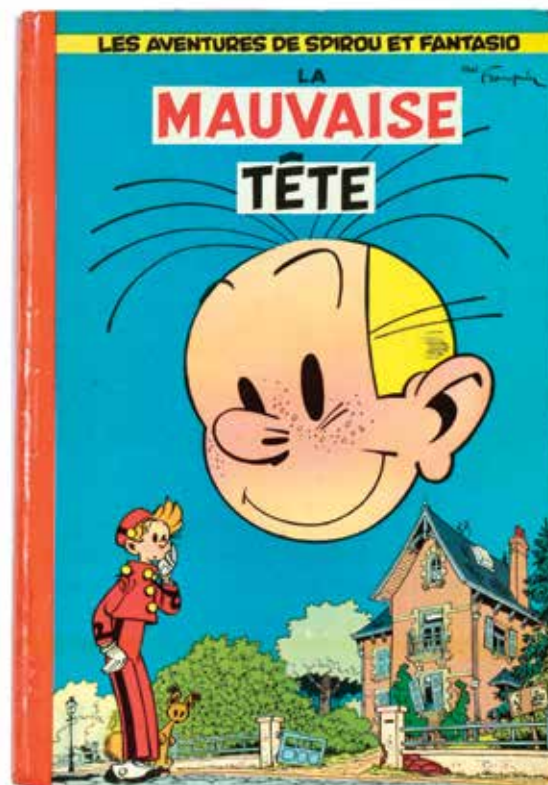
La Mauvaise tête, édition originale belge de 1956 (dos papier bleu). **Très bon état.**

400/500

174 **SPIROU :**

La Mauvaise tête, édition originale française de 1956 (dos carré orange). **Bon état+.**

400/500



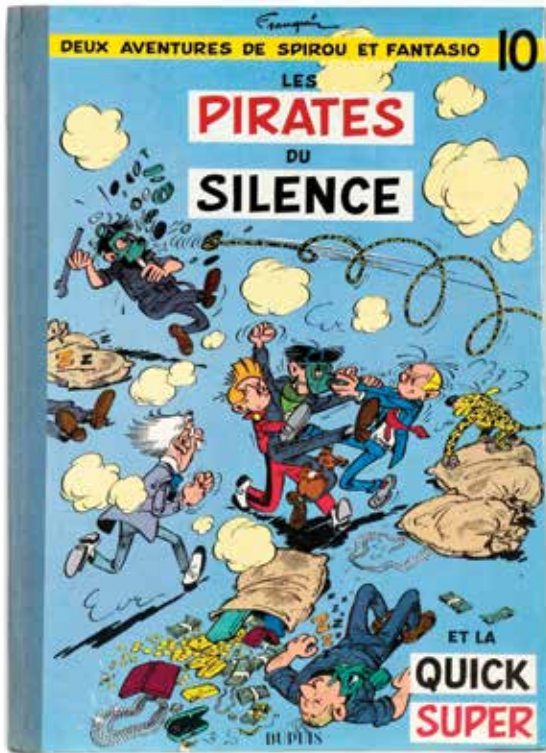
175 **SPIROU :**

Le Repaire de la murène, édition originale de 1957. **Proche de l'état neuf.**

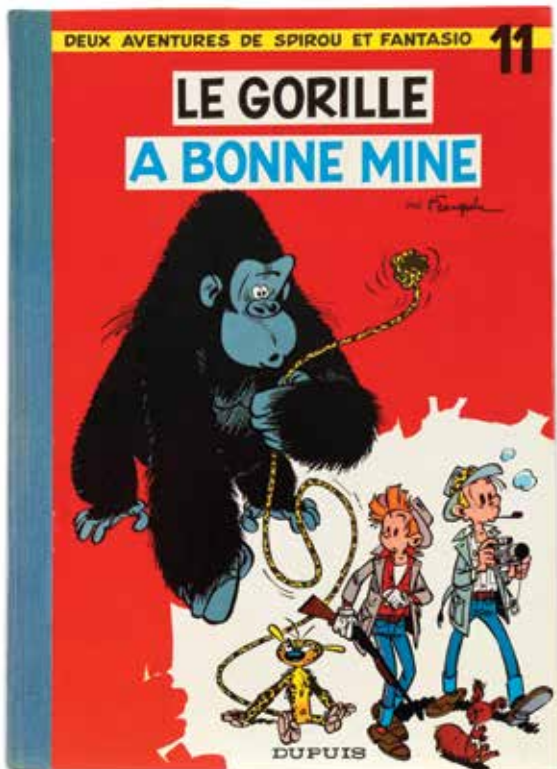
2.500/3.000



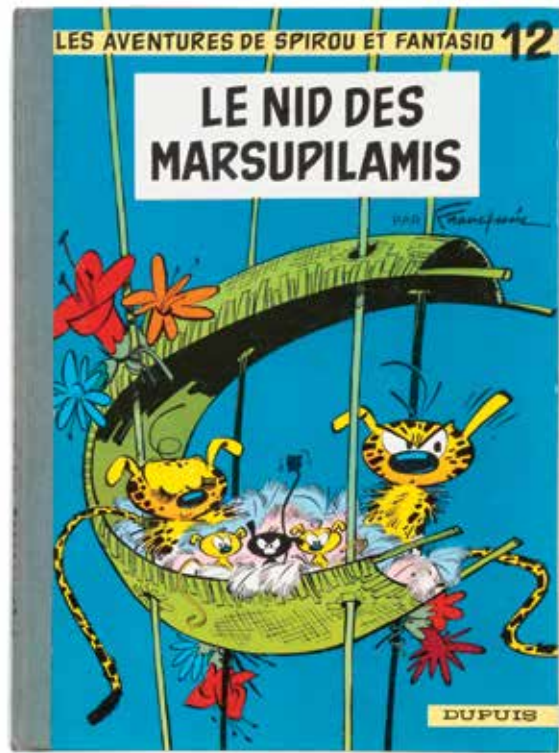
- 176 **SPIROU :** 500/600  
Le Repaire de la murène, édition originale de 1957. Très très bon état.
- 177 **SPIROU :** 200/250  
Le Repaire de la murène, édition originale de 1957. Bon état.
- 178 **SPIROU :** 500/600  
Les Pirates du silence, édition originale belge de 1958. Très très bon état.



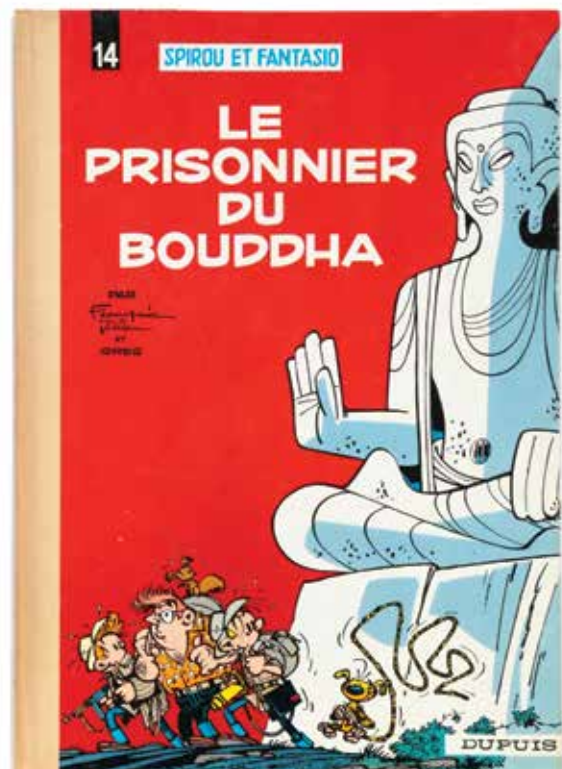
- 179 **SPIROU :** 800/1.000  
Le Gorille a bonne mine, édition originale de 1959. Proche de l'état neuf.



- 180 **SPIROU :** 400/500  
Le Gorille a bonne mine, édition originale de 1959. Très très bon état.
- 181 **SPIROU :** 300/400  
Le Gorille a bonne mine, édition originale de 1959. Très bon état.
- 182 **SPIROU :** 1.000/1.200  
Le Nid des marsupilamis, édition originale de 1960. Très très bon état.



- 183 **SPIROU :** 700/800  
Le Prisonnier du Bouddha, édition originale de 1960. Proche de l'état neuf.





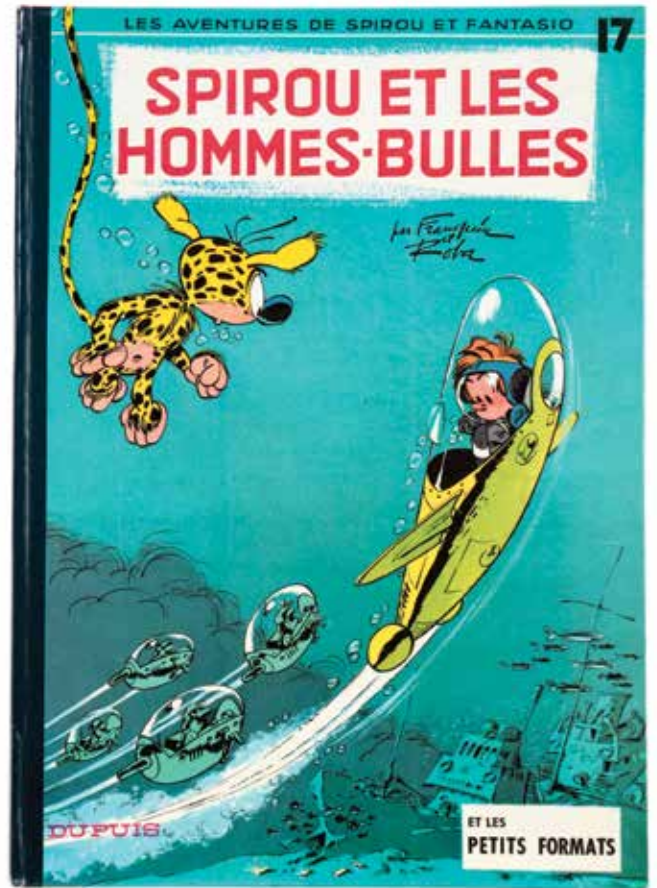
- 184 **SPIROU :** 300/400  
Le Prisonnier du Bouddha, édition originale de 1960. Très bon état.
- 185 **SPIROU :** 200/250  
Le Prisonnier du Bouddha, édition originale de 1960. Bon état.
- 186 **SPIROU :** 600/700  
Z comme Zorglub, édition originale de 1961. Proche de l'état neuf.



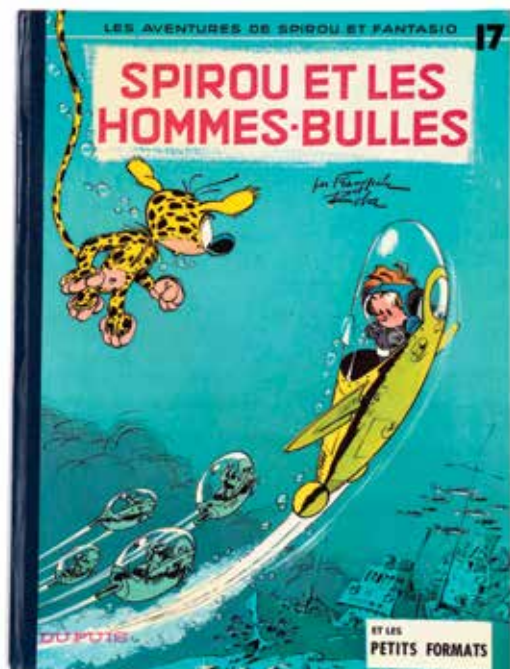
- 187 **SPIROU :** 300/400  
Z comme Zorglub, édition originale de 1961. Très très bon état.
- 188 **SPIROU :** 150/200  
Z comme Zorglub, édition originale de 1961. Bon état.
- 189 **SPIROU :** 600/700  
L'Ombre du Z, édition originale de 1962. Proche de l'état neuf.



- 190 **SPIROU :** 300/400  
L'Ombre du Z, édition originale de 1962. Très très bon état.
- 191 **SPIROU :** 600/700  
Spirou et les hommes-bulles, édition originale de 1964. Proche de l'état neuf.



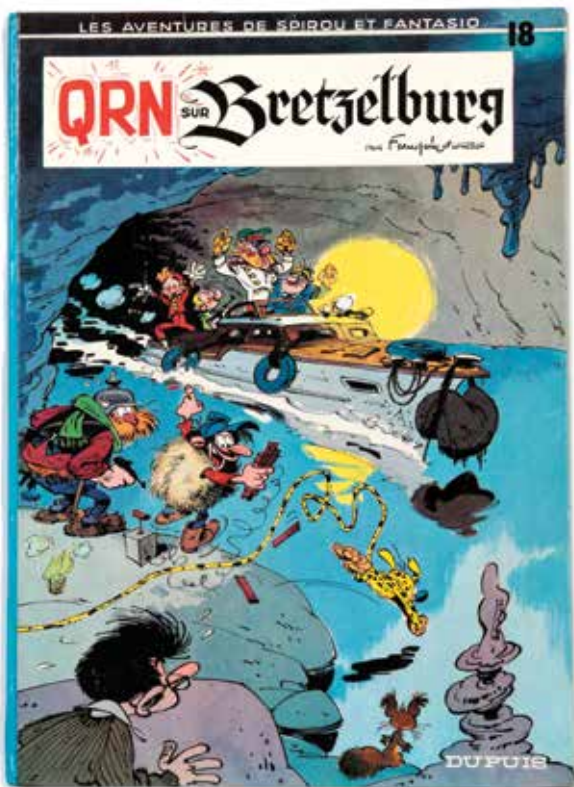
- 192 **SPIROU :** 400/500  
Spirou et les hommes-bulles, édition originale de 1964. Très très bon état.



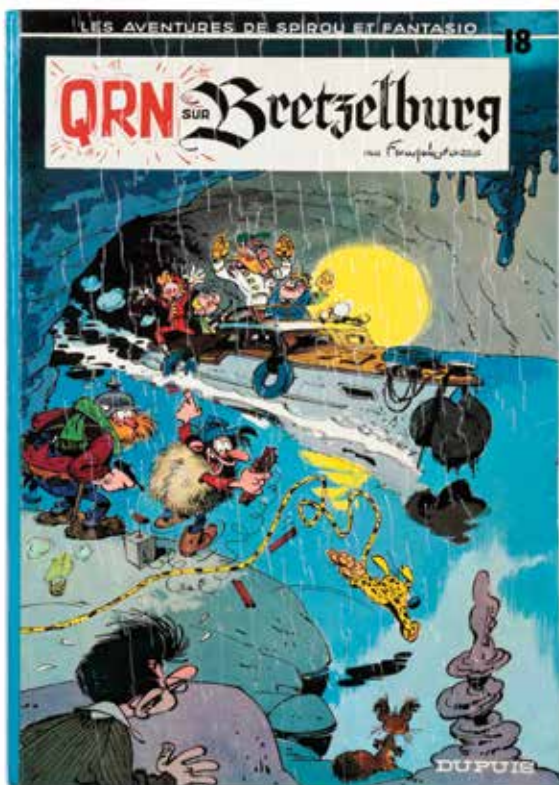
- 193 **SPIROU :** 250/300  
Spirou et les hommes-bulles, édition originale de 1964. Bon état.



194 **SPIROU :** 150/200  
QRN sur Bretzelburg, édition originale de 1966 (non fripé). Très bon état.



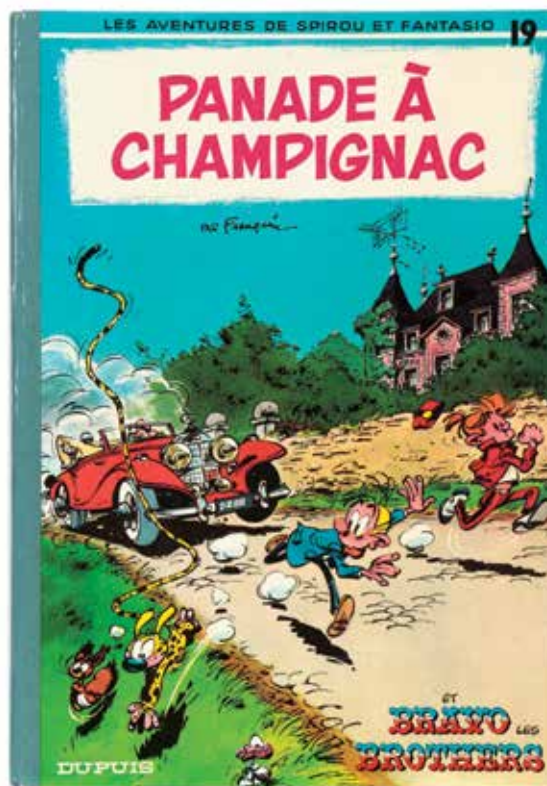
195 **SPIROU :** 150/200  
QRN sur Bretzelburg, édition originale de 1966 (fripé). Proche de l'état neuf.



196 **SPIROU :** 120/150  
QRN sur Bretzelburg, édition originale de 1966 (fripé). Très très bon état.

197 **SPIROU :** 100/120  
QRN sur Bretzelburg, édition originale de 1966 (fripé). Très bon état.

198 **SPIROU :** 300/400  
Panade à Champignac, édition originale de 1969 (titre en noir). Proche de l'état neuf.



199 **SPIROU :** 250/300  
Panade à Champignac, édition originale de 1969 (titre en noir). Proche de l'état neuf.

200 **SPIROU :** 150/200  
Panade à Champignac, édition originale de 1969 (titre en noir). Très très bon état.

201 **SPIROU :** 80/100  
Le Faiseur d'or, édition originale de 1970. Proche de l'état neuf.

202 **SPIROU :** 150/200  
Tembo Tabou, édition originale de 1974. Proche de l'état neuf.

203 **SPIROU :** 400/500  
Le Gorille à bonne mine, Le Voyageur du Mésozoïque et Le Prisonnier du Bouddha. Ensemble de 3 albums en édition originale. Bon état+.

204 **SPIROU :** 250/300  
Il y a un sorcier à Champignac, Spirou et les héritiers et La Corne de rhinocéros. Ensemble de 3 albums en édition originale. Etat moyen.

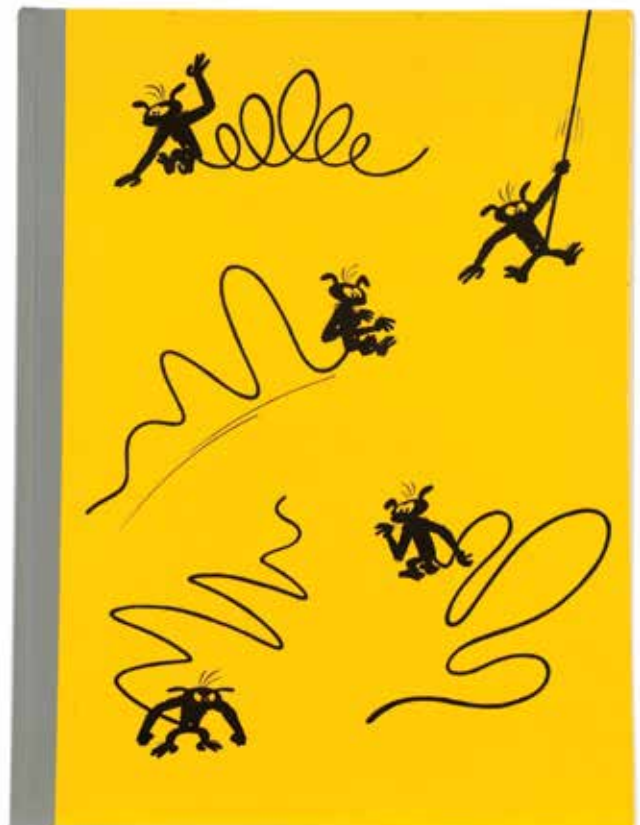
205 **SPIROU :** 200/250  
La Corne de rhinocéros et La Mauvaise tête. Ensemble de 2 albums en édition originale. Etat moyen.

- 206 **SPIROU :** 250/300  
Le Dictateur et le champignon, La Mauvaise tête et Le Repaire de la murène. Ensemble de 3 albums en édition originale en édition originale. Etat moyen.
- 207 **SPIROU :** 200/250  
Le Gorille à bonne mine, Le Voyageur du Mésozoïque et Le Prisonnier du Bouddha. Ensemble de 3 albums en édition originale. Etat moyen.
- 208 **SPIROU :** 200/250  
Les Pirates du silence, Le Gorille a bonne mine, Le Voyageur du Mésozoïque et Le Prisonnier du Bouddha. Ensemble de 4 albums en édition originale. Etat moyen.
- 209 **SPIROU :** 200/250  
QRN sur Bretzelburg (fripé) et Panade à Champignac (titre en bleu) en édition originale. On y joint les tomes 2c, 3c, 5b et 9a. Ensemble de 6 albums. Etat moyen.
- 210 **SPIROU :** 200/250  
Z comme Zorglub, L'Ombre du Z et Spirou et les hommes-bulles. Ensemble de 3 albums en édition originale. Etat moyen.
- 211 **SPIROU :** 250/300  
Z comme Zorglub, L'Ombre du Z, QRN sur Bretzelburg (fripé), Panade à Champignac (titre en noir) et L'Abbaye truquée en édition originale. Ensemble de 5 albums. Etat moyen.

- 213 **FRANQUIN :** 1.500/2.000  
Tirage de luxe Le Nid des marsupilamis n°HC/26, signé (couverture rouge). Editions du Lion. **Rarissime ! Proche de l'état neuf.**



- 214 **FRANQUIN :** 300/400  
Tirage de luxe Le Nid des marsupilamis n°/1000, signé (couverture jaune). Editions du Lion. **Proche de l'état neuf.**



## TIRAGES DE TÊTE & TIRAGES DE LUXE

(Lots 212 – 225)

estimation en euros  
250/300

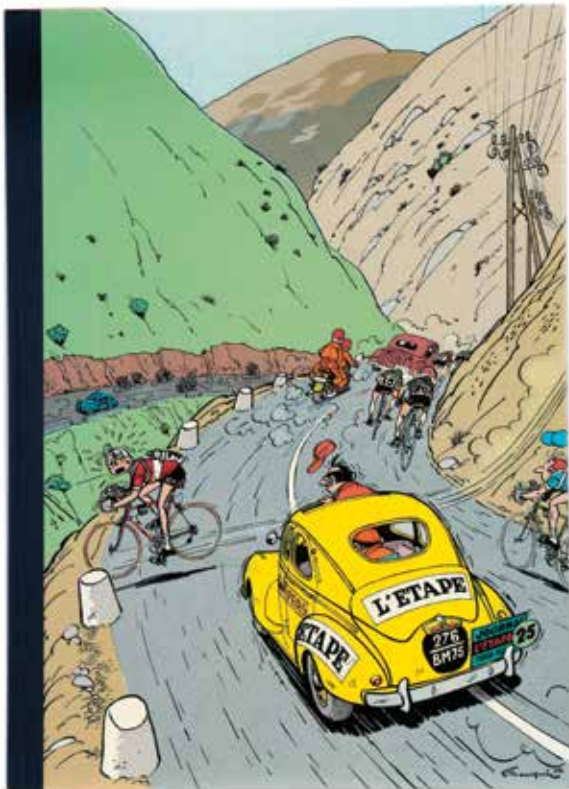
- 212 **CHALAND :**  
Cœurs d'acier 1 et 2, tirages de luxe n°/1000. Editions Champaka. **Etat neuf.**





215 **FRANQUIN :** 300/400

Tirage de luxe La Mauvaise tête n°/975 (avec sérigraphie signée). **Proche de l'état neuf.**



216 **FRANQUIN :** 50/60

QRN sur Bretzelburg, édition de 1987 avec jaquette et intégralité des planches. **Proche de l'état neuf.**

217 **FRANQUIN :** 300/400

Tirage de luxe Le Repaire de la murène n°/390. Editions Golden Creek. **Etat neuf.**



218 **FRANQUIN :** 200/250

QRN sur Bretzelburg : L'Intégrale grand format n°/2000. Editions Marsu-Productions. **Etat neuf** (sous cellophane).

219 **FRANQUIN :** 200/250

Le Repaire de la murène : L'Intégrale grand format n°/2000. Editions Marsu-Productions. **Etat neuf** (sous cellophane).



220 **FRANQUIN :** 150/200

Le Nid des marsupilamis : L'Intégrale grand format n°/2000. Editions Marsu-Productions. **Etat neuf** (sous cellophane).

221 **FRANQUIN :** 150/200

Le Gorille a bonne mine : L'Intégrale grand format n°/2000. Editions Marsu-Productions. **Etat neuf** (sous cellophane).

222 **FRANQUIN :** 200/250

Tomes 1 à 7 + Le Marsupilami. Ensemble de 8 albums aux Editions Rombaldi. **Très très bon état.**

223 **JANRY :** 60/70

Flash-back, tirage de luxe n°/750, signé par Tome et Janry. **Très très bon état.**

224 **SCHWARTZ :** 150/200

Tirage de luxe Le Groom vert-de-gris n°/420, signé. Ed. Bruno Graff. On y joint l'album en édition originale. Ensemble de 3 albums. **Etat neuf.**

225 **TARRIN :** 100/150

Tirage de tête Le Tombeau des Champignac n°/400, signé. Ed. Bruno Graff. **Etat neuf.**

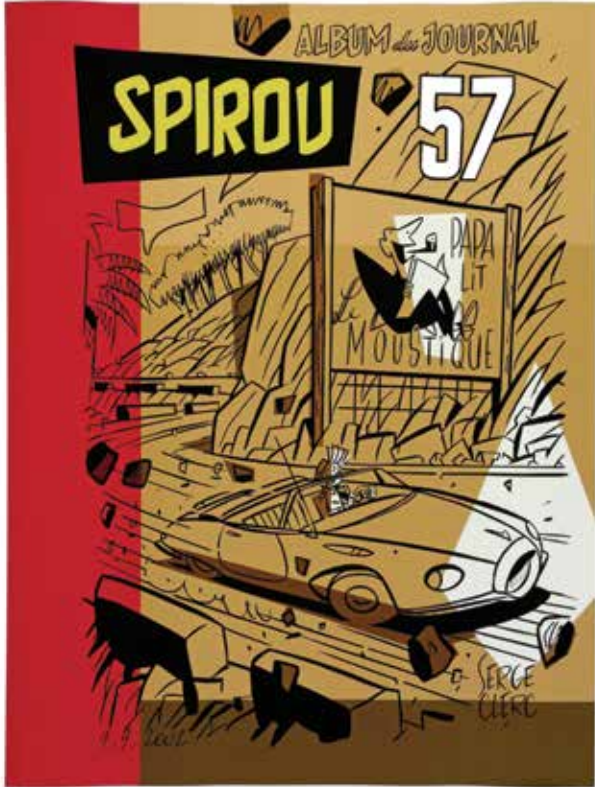


# SÉRIGRAPHIES & POSTERS

(Lots 226 – 259)

estimation en euros

- 226 **CLERC :** 300/400  
Sérigraphie "Album du Journal Spirou 57" n°/4, signée. Dimensions : 90 x 110.



- 227 **CLERC :** 300/400  
Sérigraphie "Expo 58" n°/4, signée. Dimensions : 100 x 110.

- 228 **FRANQUIN :** 800/1.000  
Sérigraphie "La Pirogue" (horizontale) n°/30, signée. Ed. Décalage. Dimensions : 75 x 55.



- 229 **FRANQUIN :** 600/700  
Sérigraphie "La Pirogue" (verticale) n°/100, signée. Dimensions : 55 x 75.



- 230 **FRANQUIN :** 700/800  
Sérigraphie "Le Camion bleu" n°HC/30, signée. Ed. Archives Internationales. Dimensions : 55 x 75.









237 **FRANQUIN :**

Sérigraphie "Spiro et Fantasio dans le souk"  
n°/120, signée. Ed. Archives Internationales.  
Dimensions : 55 x 75.

400/500



238 **FRANQUIN :**

Sérigraphie "L'Héritage" n°/125, signée. Ed. Sans  
Titre. Dimensions : 50 x 60.

300/400



239 **FRANQUIN :**

Sérigraphie "Le Maire de Champignac" n°/120,  
signée. Dimensions : 21 x 29.

200/250



240 **FRANQUIN :**

Offset "La Zorglubmobile" n°/250, signé. On y  
joint l'offset "Strip Club".  
Dimensions : 2X 40 x 52.

200/250

241 **FRANQUIN :**

Sérigraphie "La Turbo de Roulebillé" n°/199.  
Dimensions : 103 x 40.

100/150

242 **FRANQUIN :**

Sérigraphie "Le Départ" n°/175.  
Dimensions : 90 x 66.

100/150

243 **FRANQUIN :**

Sérigraphie "La Turbotraction" n°HC/30.  
Dimensions : 75 x 60.

100/150

244 **FRANQUIN :**

Sérigraphie "La Mauvaise tête". Ed. Archives  
Internationales. Dimensions : 100 x 70.

100/150

245 **FRANQUIN :**

Poster "La Turbotraction bleue". Ed. Art Moderne.  
Dimensions : 50 x 70.

100/150

246 **FRANQUIN :**

Poster "Fantasio brûlant un feu rouge".  
Dimensions : 70 x 100.

70/80

247 **FRANQUIN :**

Poster reprenant la couverture du recueil n°35  
("Fuyez, il va vous arriver malheur").  
Dimensions : 70 x 100.

70/80

248 **FRANQUIN :**

Ensemble de 3 sérigraphies : "La Pirogue", "La  
Hutte" et "La Jeep". Ed. Archives Internationales.  
Dimensions : 3X 70 x 50.

150/200

- 249 **FRANQUIN :**  
"Le Dictateur et le champignon", reproduction couleurs sur panneau en PVC du recueil Spirou n°49 de 1954. Dimensions : 120 x 90.
- 250 **FRANQUIN :**  
Ensemble de 3 sérigraphies : "Il y a un mystère à Champignac", "Mais cette voiture roule sans conducteur" et "Fantasio malade". Ed. Archives Internationales. Dimensions : 3X 35 x 50.
- 251 **FRANQUIN :**  
Ensemble de 3 posters : "Archives de Champignac n°1 à 3". Dimensions : 3X 30 x 40.
- 252 **FRANQUIN :**  
Ensemble de 2 sérigraphies : "Aucun doute possible" et "Minute, minute". Ed. Archives Internationales. Dimensions : 2X 35 x 50.
- 253 **FRANQUIN :**  
Ensemble de 2 sérigraphies : "Aux premières lueurs du jour" et "?". Ed. Archives Internationales. Dimensions : 2X 35 x 50.
- 254 **FRANQUIN :**  
Ensemble de 2 sérigraphies : "Fantasio est devenu fou" et "La Turbo 6". Ed. Archives Internationales. Dimensions : 2X 35 x 50.
- 255 **FRANQUIN :**  
Ensemble de 2 sérigraphies : "Pssssit ! Tu es là ?" et "Hourra ! Toujours en forme, la Turbotraction". Ed. Archives Internationales. Dimensions : 2X 35 x 50.
- 256 **FRANQUIN :**  
Ensemble de 2 posters : un représentant Zorglub et l'autre la Zorglubmobile. Ed. Champaka. Dimensions : 2X 40 x 50.
- 257 **FRANQUIN :**  
Ensemble de 2 posters représentant la Zorglubmobile. Ed. Champaka. Dimensions : 2X 40 x 50.
- 258 **FRANQUIN :**  
Ensemble de 2 posters représentant une Turbo. Dimensions : 2X 60 x 40.
- 259 **MEYNET :**  
Offset "La Visite de Seccotine" n°/199, signé, avec mise en couleurs à la main par Alexandre Gazai. Ed. Golden Creek (avec certificat). Dimensions : 30 x 40.

50/100

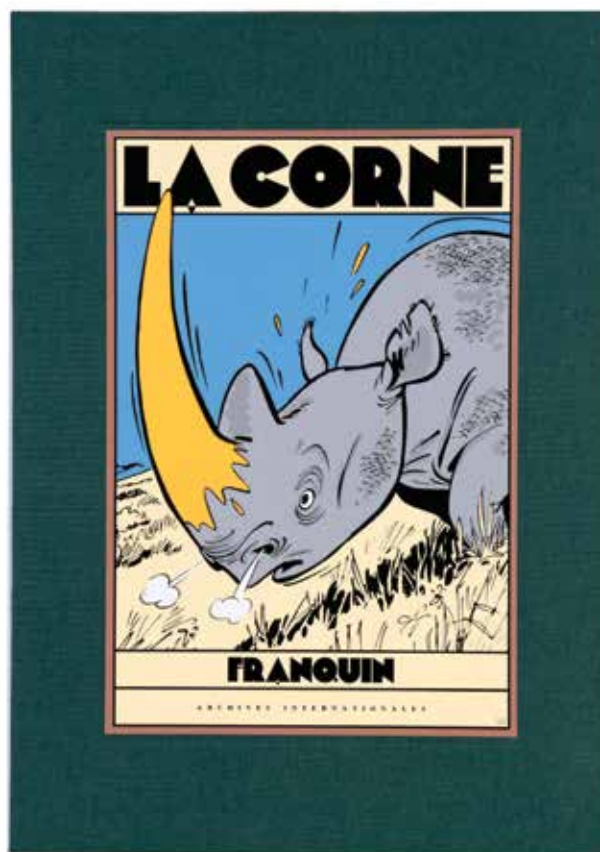
## PORTFOLIOS

(Lots 260- 268)

estimation en euros

100/120

- 260 **FRANQUIN :** 400/500  
Portfolio "La Corne de rhinocéros" n°/200, signé. Ed. Archives Internationales 1993. **Proche de l'état neuf.**



80/100

80/100

80/100

80/100

80/100

80/100

80/100

- 261 **FRANQUIN :** 400/500  
Portfolio "Le Repaire de la murène" n°HC/50, signé (avec sa boîte d'origine). Ed. Archives Internationales 1987. **Etat neuf.**

80/100

150/200





- 262 **FRANQUIN :** 300/400  
Portfolio "Mécanica" n°/350, signé par Franquin.  
Ed. Champaka 1994. **Proche de l'état neuf.**

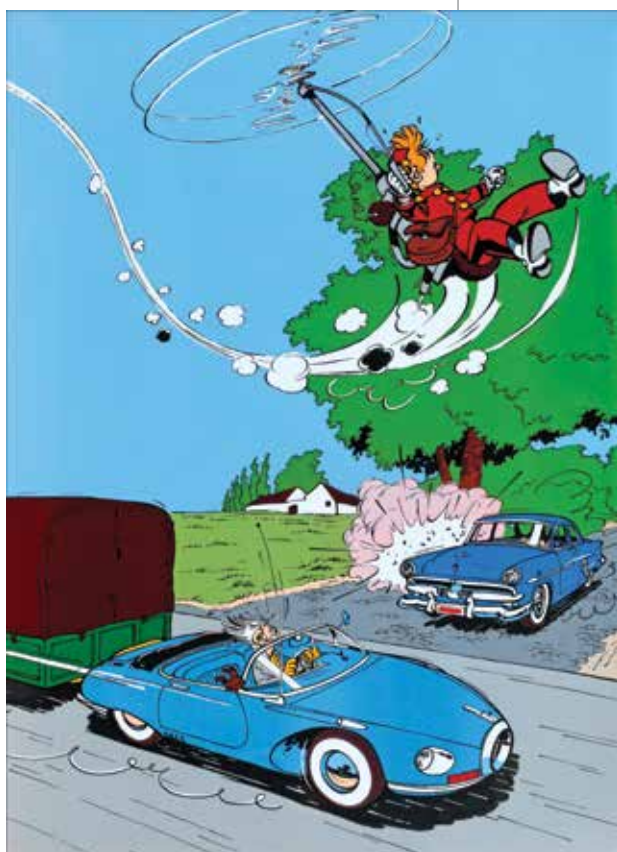


- 263 **FRANQUIN :** 100/150  
Portfolio "Spirou inventions" n°/249, signé par  
Mme Franquin. Ed. Champaka 2000. **Proche de  
l'état neuf.**

- 264 **FRANQUIN :** 100/150  
Portfolio "Belles mécaniques" n°/250, signé par  
Mme Franquin. **Proche de l'état neuf.**

- 265 **FRANQUIN :** 100/150  
Portfolio "Foules" n°/150, signé par Mme  
Franquin. **Etat neuf.**

- 266 **FRANQUIN :** 200/250  
Portfolios "Le Cabinet des estampes" : Spirou,  
Spip (signés par Mme Franquin) et Fantasio, tous  
n°/225. Ensemble de 3 portfolios. Ed. Champaka.  
**Etat neuf.**



## PLAQUES ÉMAILLÉES

(Lots 267 - 268)

estimation en euros

800/1.000

- 267 **FRANQUIN :**  
Plaque émaillée "La Foire aux Gangsters" n°HC/10,  
1992, L'Emallerie belge (avec emboîtement  
d'origine, non signée). Dimensions : 60 x 80.



- 268  
**FRANQUIN :**  
Plaque émaillée "Turbotraction et  
Fantacoptère" n°GER/10, 1991,  
L'Emallerie belge (avec emboîtement  
d'origine, non signée).  
Dimensions : 60 x 80.

800/1.000

## DÉDICACES À 16H

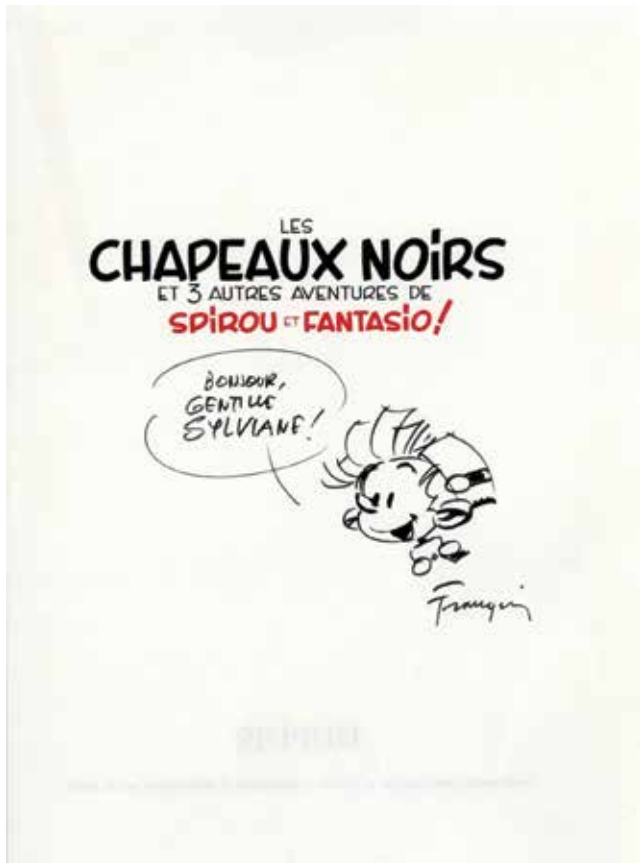
(Lots 269- 270)

estimation en euros

269 **FRANQUIN :**

500/600

Illustration représentant Spirou sur la page de titre des "Chapeaux noirs", dédié et signé.  
Dimensions : 19 x 28.



270 **FRANQUIN :**

400/500

Spirou, Il y a un sorcier à Champignac en édition de 1964 (dos rose) agrémenté d'un dessin représentant le Comte de Champignac, dédié, signé et daté 1995. Très bon état.



## HOMMAGE À

Rob-Vel  
& Davine

(Lots 271 à 278)

estimation en euros

SI LE PUBLIC FAIT LA CONNAISSANCE DU PERSONNAGE DE SPIROU LE 21 AVRIL 1938, SA CRÉATION REMONTE NÉANMOINS À 1937 SOUS LES PLUMES CONJOINTES DE ROBERT VELTER DIT ROB-VEL ET DE SON ÉPOUSE BLANCHE DUMOULIN DITE DAVINE. CRÉÉ À LA DEMANDE DE PAUL DUPUIS, CE HÉROS, UN GROOM, EST IMAGINÉ EN PARTANT DES SOUVENIRS ACQUIS PAR L'AUTEUR EN TANT QUE CHEF DE RANG ET ANIMATEUR SUR LES PAQUEBOTS. CE PETIT GROOM DEVIENT DONC SPIROU, LE PERSONNAGE PRINCIPAL D'UN NOUVEAU JOURNAL DESTINÉ AUX ENFANTS. LE NOM DONNÉ PAR PAUL DUPUIS DÉSIGNE EN FAIT UN ÉCUREUIL EN WALLON.AU SERVICE DU MOUSTIC-HOTEL, LE HÉROS VIVRA DE NOMBREUSES PÉRIPIÉTIES GRAPHIQUES. LA MOBILISATION DE ROB-VEL EN 1939 N'EMPÊCHE PAS LES AVENTURES DE SE POURSUIVRE PUISQUE SON ÉPOUSE PREND LE RELAIS. LE 20 MARS 1941, IL REPREND DU SERVICE MAIS DEVANT LES DIFFICULTÉS ET DANS L'IMPOSSIBILITÉ DE FAIRE PARVENIR SES PLANCHES À LA RÉDACTION, L'ARTISTE CÈDE SON PERSONNAGE AUX EDITIONS DUPUIS. DE NOUVELLES AVENTURES DÉBUTENT DONC POUR SPIROU SOUS LA PLUME DE JIJÉ.LE 9 JUILLET 1970, ROB-VEL FIT UNE DERNIÈRE APPARITION DANS LE NUMÉRO 1682 CÉLÉBRANT LE 33ÈME ANNIVERSAIRE DU JOURNAL EN PROPOSANT UN RÉCIT COMPLET DE 6 PLANCHES INTITULÉ "1938 SPIROU 1".EN 1975, UN ÉDITEUR BRUXELLOIS DÉCIDE DE RENDRE HOMMAGE À ROB-VEL EN PUBLIANT EN DEUX RECUEILS MÉMORABLES L'INTÉGRALITÉ DES PLANCHES PUBLIÉES. CES ALBUMS MARQUENT LE DÉBUT DU REGAIN D'INTÉRÊT POUR LE COUPLE D'ARTISTES ET LEUR OEUVRE.D'UNE GRANDE RARETÉ, LES DOCUMENTS PRÉSENTÉS ICI CONSTITUENT DONC DES TÉMOIGNAGES PASSIONNANTS DE LA CARRIÈRE D'UN DES PRÉCURSEURS DE LA BANDE DESSINÉE EUROPÉENNE ET DE LA JEUNESSE DE SPIROU.SPIROU, ILLUSTRATION À L'AQUARELLE ET À L'ENCRE DE CHINE SUR PAPIER DESSIN REPRÉSENTANT LE HÉROS. LE CLUB DES "AMIS DE SPIROU" (A.D.S.) VOIT LE JOUR LE 4 AOÛT 1938. AFIN DE FIDÉLISER LES LECTEURS, LA RÉDACTION DÉCIDE DE FAIRE VIVRE LE HÉROS EN LE DÉCLINANT À TRAVERS DIVERS PRODUITS DONT LES PLUS CÉLÈBRES SONT L'INSIGNE DU CLUB, LE FANION ET LA CARTE DE MEMBRE. EN NOVEMBRE 1938 APPARAÎT LA PREMIÈRE CARTE POSTALE REPRÉSENTANT SPIROU EN PIED. PRÈS DE 40 ANS APRÈS CETTE CRÉATION, L'ARTISTE DÉCIDE D'ACTUALISER CE DESSIN MYTHIQUE. LE TRAIT VIF ET LES COULEURS CHATOYANTES TÉMOIGNENT DU TALENT DE L'ARTISTE À TRAVERS CETTE COMPOSITION HISTORIQUE.



271 ROB-VEL :

1.200/1.500

Etude à la mine de plomb de la tête du héros au verso. Signée et datée 1977. Contresignée et dédiée en 1979.  
Dimensions : 30 x 41.



Spirou, ensemble de deux dessins à l'encre de Chine et à la mine de plomb collés recto-verso sur un carton beige. Composition historique datant de 1937 représentant les diverses pistes envisagées par l'artiste et Davine en vue de la création du héros. Sur ces premiers essais, on reconnaît un personnage grimé, un clochard, un gamin des rues, un policier, un vendeur de journaux et un groom. Finalement, la préférence ira tout naturellement vers le garçon d'étage. En 1973, à la demande d'un journaliste de Fanzine, Rob-Vel retrouve ces illustrations et décide de les encren. Ces dessins sont donc un extraordinaire témoignage, près de 75 ans plus tard, de la création du personnage. On peut lire à ce sujet le texte page 12 de l'intégrale "Spirou par Rob-Vel" publié aux Editions Dupuis en janvier 2013.

Signé, dédié et daté 1973.

Dimensions : 30 x 22.





273 **ROB-VEL :**

150/200

Spirou, illustration à l'encre de Chine représentant la tête de Spirou et celle de Toto. Belle représentation des héros. Au verso on trouve une illustration de Davine d'après un dessin de l'illustrateur "Jehan Sennep", signée et datée du 7 avril 1930. Dimensions : 13 x 18.



-Rob-Vel & Davine

274 **ROB-VEL :**

500/600

Spirou, ensemble de deux découpages graphiques de l'épisode "1938 Spirou 1" publié dans le journal Spirou n°1682 du 9 juillet 1970. Cette ultime histoire du créateur marque son retour près de 27 ans après sa dernière planche du personnage en 1943. Ce récit complet est scénarisé par Raoul Cauvin qui signe l'une de ses premières histoires en tant qu'auteur. Il décrit le retour du héros, 33 ans après sa création, dans le monde de 1970 à travers une course poursuite de Spip devenu invisible. Emouvant témoignage historique des ultimes travaux de l'artiste en bande dessinée. La première planche est réalisée à la mine de plomb pour les deux premiers strips de la planche 1. Dimensions : 21 x 27. La deuxième planche est réalisée au stylo bille noir pour le troisième strip de la planche 1 et pour les strips 1 et 2 de la planche 2. Au verso, on retrouve une étude de l'assistant du professeur de la planche 2. Dimensions : 22 x 28.



275 **ROB-VEL :**

Spirou, ensemble de trois découpages graphiques de l'épisode "1938 Spirou 1" publié dans le journal Spirou n°1682 du 9 juillet 1970. La première planche est réalisée au stylo à bille noir et à la mine de plomb pour les strips 2, 3 et 4 de la planche 2. Dimensions : 22 x 23. La deuxième planche est réalisée au stylo à bille noir pour les strips 2, 3 et 4 de la planche 3. Dimensions : 22 x 20. La troisième planche est réalisée au stylo à bille noir pour les strips 1 et 2 de la planche 6. Dimensions : 21 x 21. Au verso de chaque découpage on retrouve une étude de femme probablement dessinée par Davine. Rare et bel ensemble.

400/500



276 **ROB-VEL :**

Spirou, illustration à l'encre de Chine et à l'aquarelle sur papier dessin réalisée pour une carte de vœux en 1985. Belle représentation élégante aux traits précis et aux couleurs éclatantes qui témoigne du talent de l'artiste près de 47 ans après les débuts du héros. Remerciement de l'artiste sur le deuxième volet de la carte. Signée. Dimensions : 16 x 11.

500/600





277 **ROB-VEL :**

Spirou, illustration à l'encre de Chine et mine de plomb représentant le héros et Spip. Cet amusant dessin, fin et élégant, permet de découvrir le personnage fumant un cigare et accompagné de son fidèle animal. Rare représentation inédite et annotée "Spirou 1<sup>er</sup>" par l'artiste. Pliure d'époque du papier au centre. Signée et datée 1973. Dimensions : 19 x 31.



278

**ROB-VEL :**

Spirou, illustration à l'encre de Chine représentant une caricature de l'artiste, Toto le petit mousse et Spirou. Beau témoignage de l'auteur et de ses créations réalisé à l'occasion du 25ème anniversaire de la libération de la France en 1945. Composition inédite et historique. Signée et datée 1970. Dimensions : 15 x 23.



## ORIGINAUX

(Lots 279-311)

estimation en euros

279 **BRAVO :**

300/400

Spirou et Fantasio, illustration à l'encre de Chine, au crayon bleu et à la gouache blanche sur papier dessin représentant les héros. Coup de maître pour cette reprise qui nous décrit à travers son album "Le Journal d'un ingénu" les origines du groom. Signée et dédiée. Rare. Dimensions : 17 x 25.



280 **CLERC :**

1.000/1.200

Spirou et Fantasio, illustration à l'encre de Chine réalisée pour une fausse couverture du héros publiée dans le recueil "Spirou vers la modernité" aux Editions Dupuis en 2011. Cette composition se révèle comme un clin d'oeil qui allie la lisibilité de la ligne claire et la spontanéité de l'école de Marcinelle. L'artiste revisite le mythe et confronte le héros aux figures de l'art du 20<sup>e</sup> siècle. Signée et datée 2002. Dimensions : 25 x 32.



281 **DE MOOR (JOHAN) :**

400/500

Spirou, illustration à l'encre de Chine et à l'aquarelle interprétant la couverture du recueil Spirou n°17 par Jijé publié aux Editions Dupuis en 1946. Bel hommage par l'auteur de la série "La Vache". Illustration réalisée en 2003 et publiée dans l'ouvrage Hommages à Jijé (Maison de la BD, 2010). Signée. Dimensions : 27 x 37.



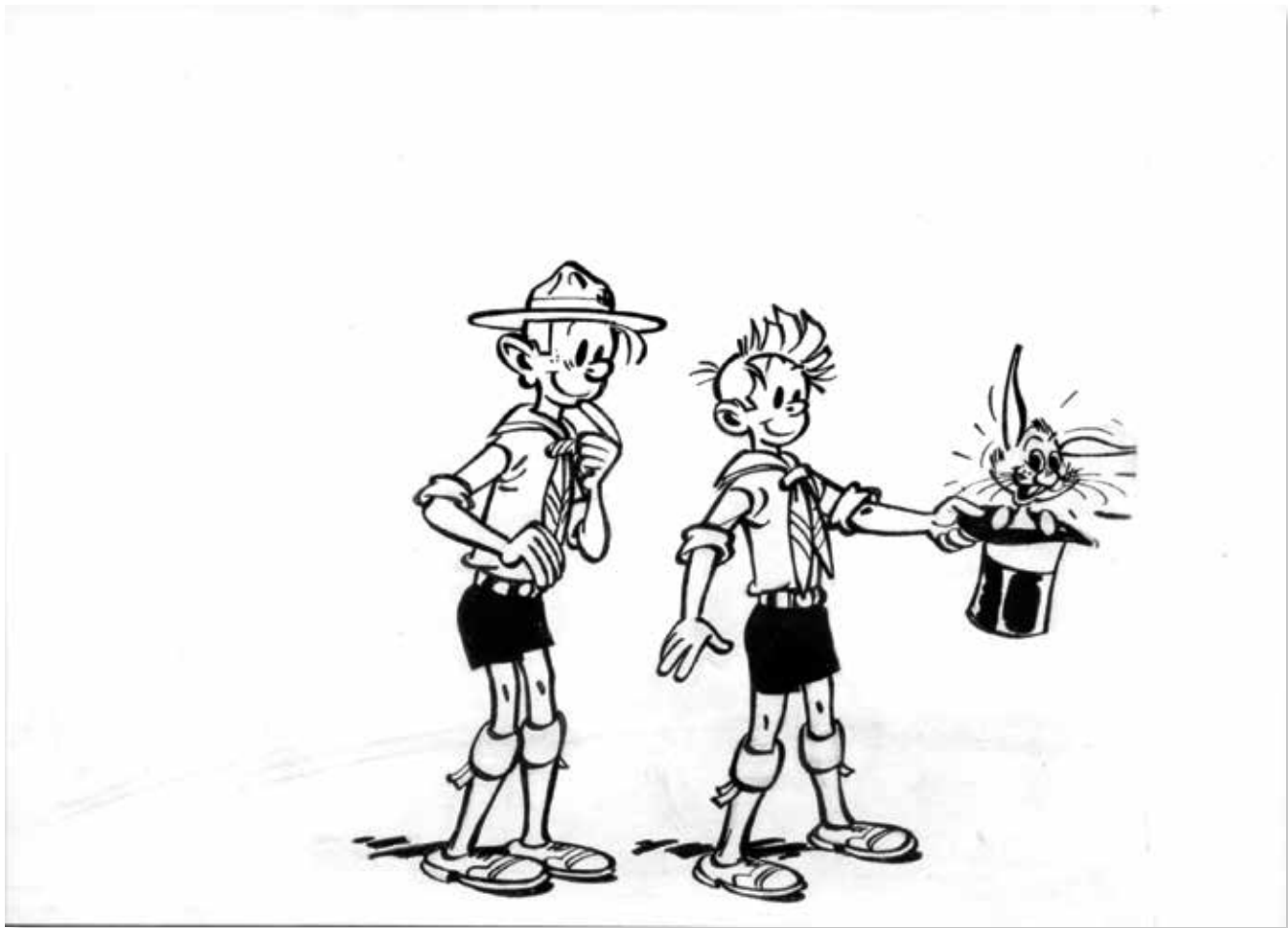
282 **FRANK PÉ :**

150/200

L'Élan, strip n°256 à l'encre de Chine et au crayon bleu publié dans le journal Spirou n°2531 du 14 octobre 1986. Ce personnage philosophique et décalé prendra place sous forme de bande dans une nouvelle rubrique d'information autour de la rédaction et des albums Dupuis. Amusant passage entre Spirou et l'élan. Monogrammé. Dimensions: 6,5 x 32.



Spirou et Fantasio, illustration à l'encre de Chine publiée comme en-tête de la couverture du journal Spirou n°893 du 26 mai 1955. Réalisée à l'époque de l'histoire "Le Repaire de la murène", cette illustration propose les deux héros habillés en scout qui présentent la rubrique des jeux intitulée "Le Coin des dégourdis". Ce dessin a été repris dans l'intégrale Rombaldi, Spirou de Franquin, volume 4, page 744. Superbe composition typique. On y joint la publication d'origine. Dimensions : 17 x 12.



Spirou et Fantasio, illustration au stylo à bille bleu et à la mine de plomb réalisée dans l'édition originale de l'album "Il y a un sorcier à Champignac" publié aux Editions Dupuis en 1951. Superbe et rare illustration inédite représentant le héros et Spip. Cet exemplaire a été offert à son ami "Geo Salmon" et ses enfants à l'occasion de la fête de Noël l'année de la parution de l'album. Ce dessin permet également de remercier son ami pour l'aide apportée à l'adaptation du scénario de Jean Darc, alias Henri Gillain, le frère de Jijé. Une opportunité d'acquérir une composition inédite et ancienne de l'artiste et de son héros. L'album est en état moyen. Dimensions : 20 x 11.





UN GRAND BONJOUR  
À  
JEAN-PIERRE HUBERT



Franquin 77

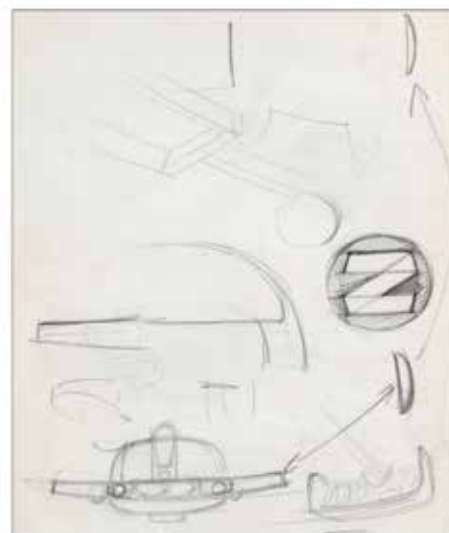
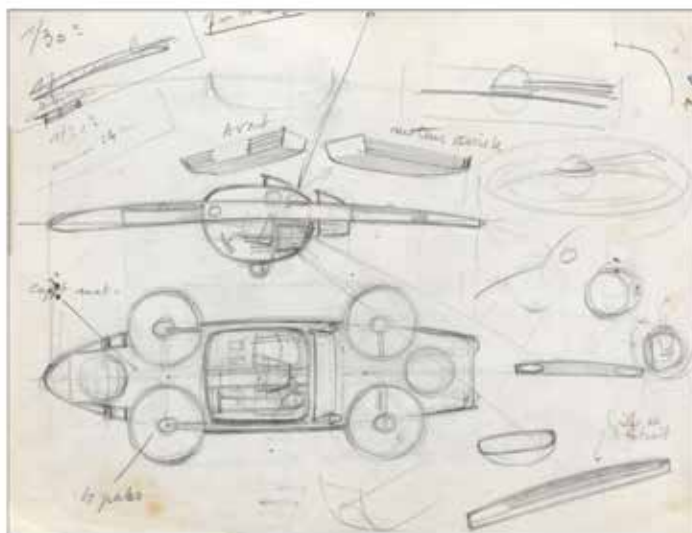
285 **FRANQUIN :** 800/1.000

Spirou, illustration à l'encre de Chine et à la mine de plomb représentant le héros assis à son bureau, une fleur à la bouche. Composition expressive et inédite mise en valeur par un graphisme tout en finesse. Signée, dédiée et datée 1977. Dimensions : 8 x 12,5.

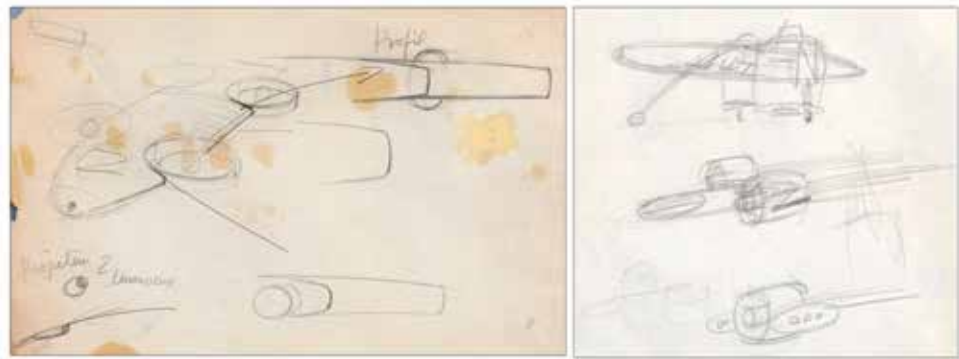
286 **FRANQUIN :** 600/700

Spirou et Fantasio, ensemble de deux études à la mine de plomb réalisées en vue de l'élaboration d'une maquette de la Zorglumobile. Très beaux croquis expressifs représentant la machine sous divers angles et destinés à son ami "Geo Salmon". Cette réalisation unique est destinée à l'auteur afin de visualiser l'engin sous divers angles pour le diptyque "Z comme Zorglub" et "L'Ombre du Z". Ces histoires fantastiques, à la limite de la science-fiction, mettent en scène Zorglub, personnage maladroit à l'ambition démesurée. Ses assistants sont totalement conditionnés et soumis, son orgueil se traduit par sa machine aux lignes aérodynamiques. Le récit de cette production a été publié dans l'intégrale Franquin, volume 6, pages 1272, 1273 et 1274 aux Editions Rombaldi en 1987. Superbe et rare témoignage du travail du maître à cette époque.

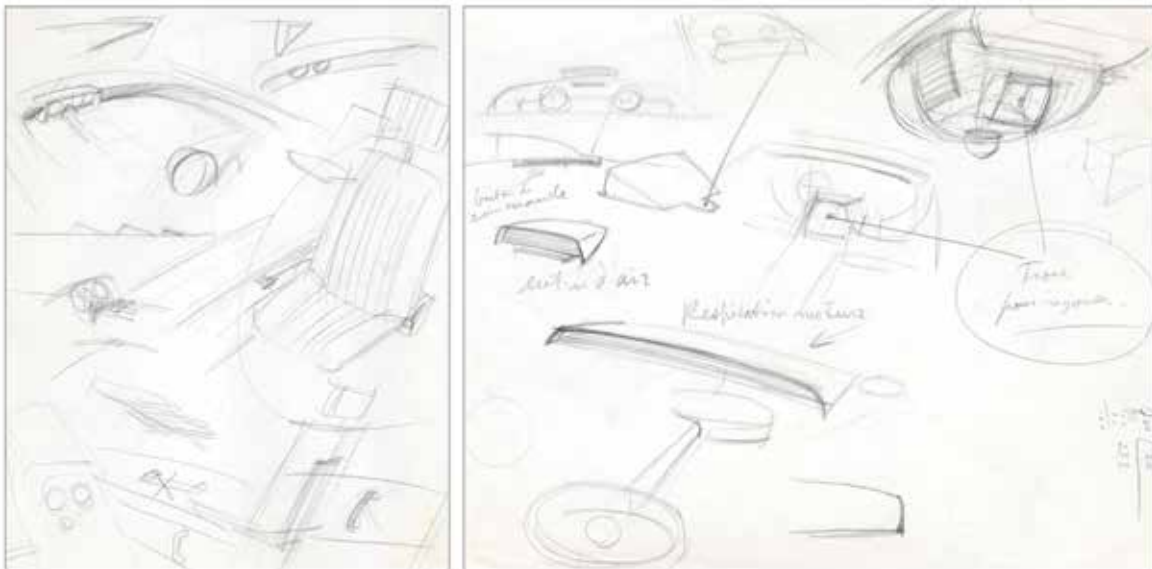
Dimensions : 27 x 21 et 21 x 27.



Spirou et Fantasio, ensemble de deux études à la mine de plomb réalisées en vue de l'élaboration d'une maquette de la Zorglumobile et du Zorgléoptère. La première étude nous présente une vue latérale du Zorgléoptère et la deuxième, les projecteurs lumineux de la Zorglumobile. Dimensions : 21 x 27 et 31 x 19.



Spirou et Fantasio, ensemble de deux études à la mine de plomb réalisées en vue de l'élaboration de la maquette de la Zorglumobile. La première étude nous présente une vue intérieure de la machine et la deuxième un aperçu sur le cockpit extérieur. Dimensions : 21 x 27 et 27 x 21.



Spirou et Fantasio, ensemble de 2 études à la mine de plomb. Le premier dessin sur calque représente trois vues de la Zorglumobile ainsi que le logo "Spirou". Dimensions : 24 x 36.

Le deuxième dessin est une étude des sièges de la machine ainsi qu'une scène de plage. Au verso, divers croquis de personnages inédits. Petit manque de papier au dessus à gauche. Dimensions : 21 x 27.

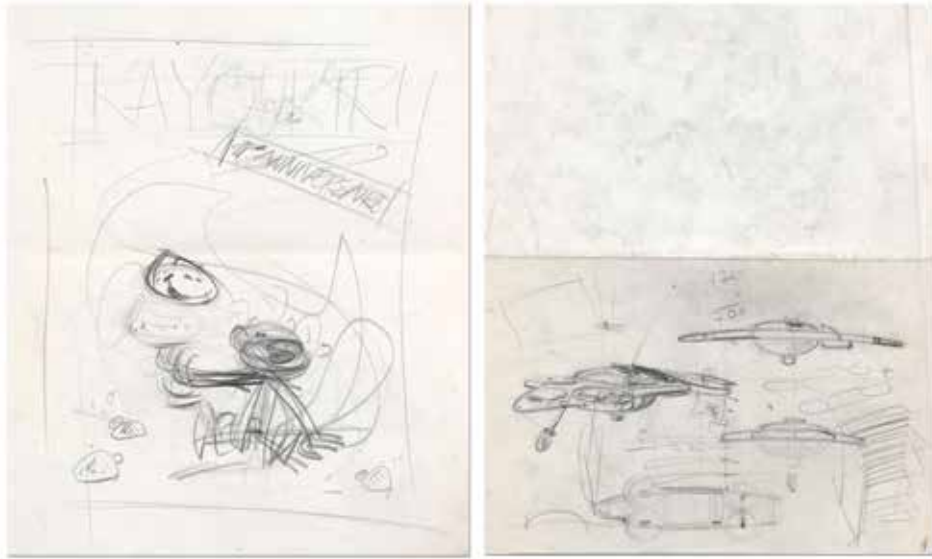




290 **FRANQUIN :**

250/300

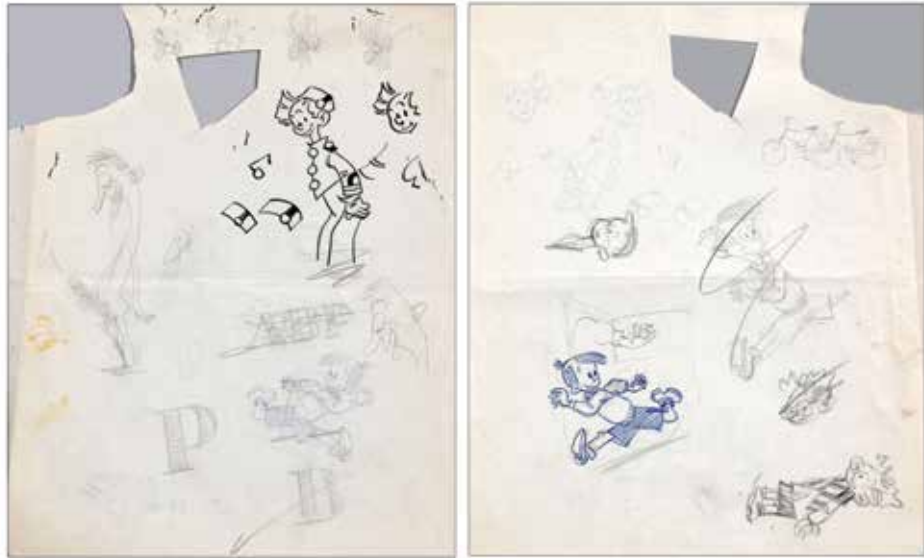
Spirou et Fantasio, étude à la mine de plomb représentant la Zorglumobile sous diverses perspectives. Au verso, une étude de couverture à la mine de plomb représentant le Marsupilami. Dimensions : 21 x 27.

291 **FRANQUIN :**

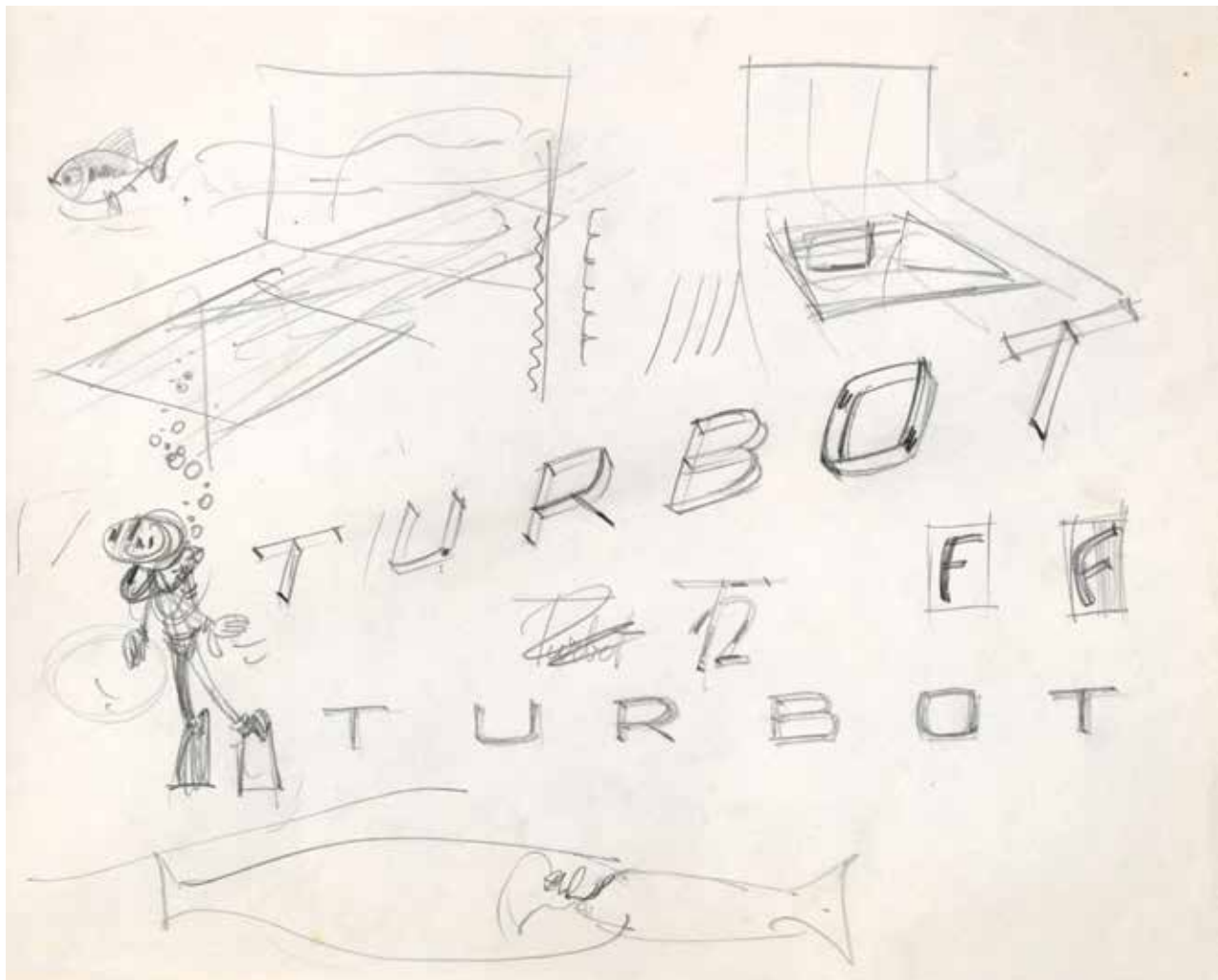
500/600

Très beau croquis préparatoire pour un personnage féminin qui ne sera finalement pas retenu. L'auteur montre à quel point il maîtrise le charme et le glamour à travers cette Pin-up réalisée au cours des années 50. Amusante composition en bas de page qui nous présente l'ami de l'artiste "Geo Salmon" conduisant une 2CV en rue. Dimensions : 14 x 27.

Spirou et Fantasio, croquis à la mine de plomb et à l'encre de Chine réalisés vers 1948 pour l'épisode "Spirou sur le ring" dans l'album "4 Aventures de Spirou et Fantasio" publié aux Editions Dupuis en 1950. Belle étude du héros accompagnée d'une scène humoristique. Au verso, étude des gamins de l'histoire parmi lesquels on reconnaît "Le P'tit Maurice", caricature de Morris. Rare témoignage. Deux découpes de papier en haut à gauche. Dimensions : 21 x 27.



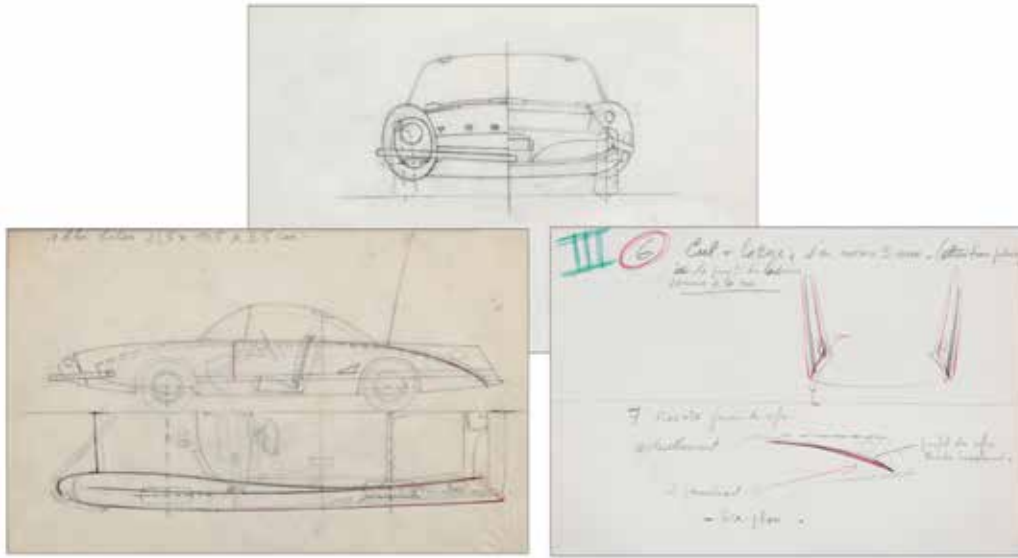
Spirou et Fantasio, étude à la mine de plomb pour l'épisode "Le Repaire de la murène" publié aux Editions Dupuis en 1957. Très beaux croquis représentant Spirou en scaphandrier ainsi que des projets du logo de la "Turbot". Dimensions : 27 x 21.





294 **FRANQUIN :**

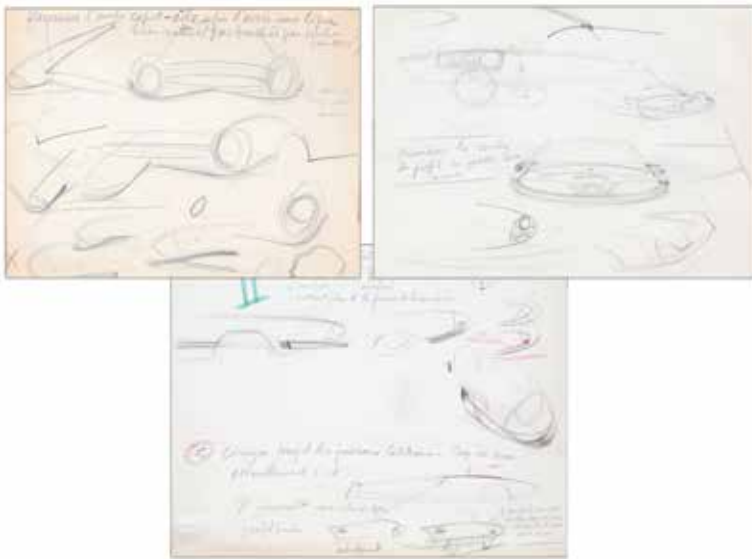
Spirou et Fantasio, ensemble de 3 études à la mine de plomb en vue de la réalisation par Geo Salmon d'une maquette de la Turbotraction 2. Le premier dessin représente l'arrière du véhicule et corrige la forme du coffre et des ailerons par rapport aux plans de son ami. Dimensions : 29 x 23. Les deux autres dessins sont réalisés par Geo Salmon sur calque et représentent des plans de coupe du véhicule. Bel ensemble inédit. Dimensions : 2X 27 x 19.



295 **FRANQUIN :**

600/700

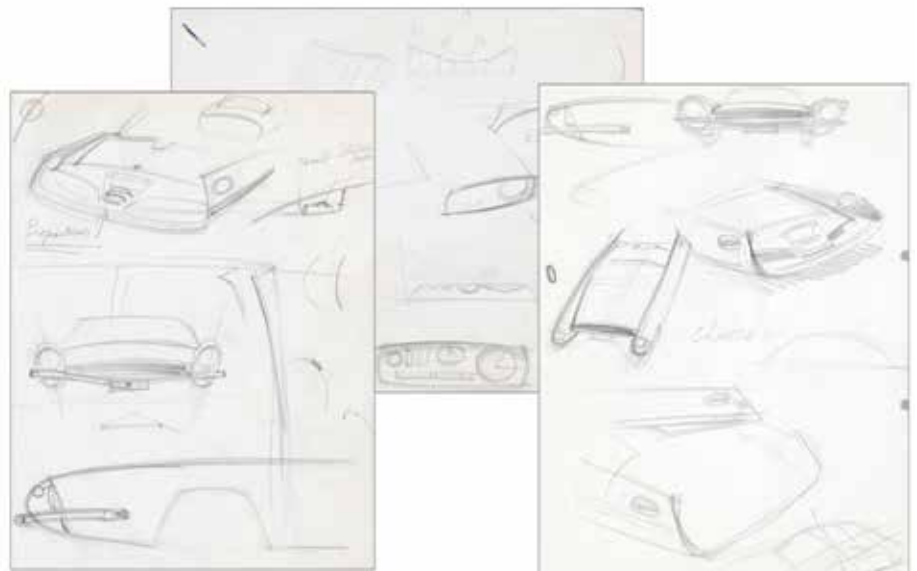
Spirou et Fantasio, ensemble de 3 études à la mine de plomb en vue de la réalisation de la maquette de la Turbotraction 2. Cette reproduction unique a été offerte par l'auteur à son ami "Géo Salmon". Beau témoignage de la rigueur et du talent de l'auteur. Dimensions : 2X 27 x 21 et 30 x 23.



296 **FRANQUIN :**

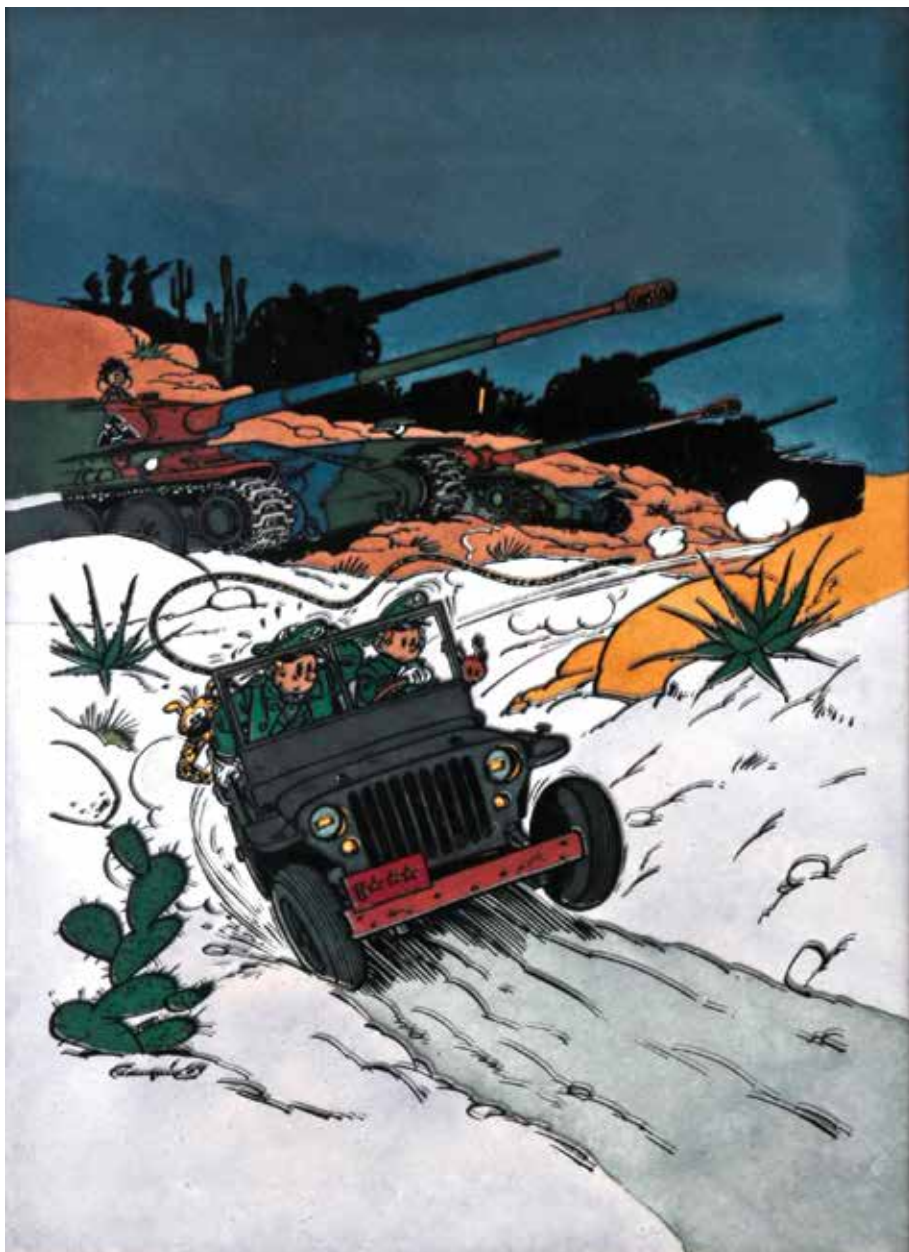
600/700

Spirou et Fantasio, ensemble de 3 études à la mine de plomb en vue de la réalisation de la maquette de la Turbotraction 2. Beau témoignage de la rigueur et du talent de l'auteur. Dimensions : 2X 21 x 27 et 27 x 21.



297 **FRANQUIN :** 700/800

Spirou et Fantasio, étude à la mine de plomb pour la case 1 de l'épisode "Le Faiseur d'or" publié aux Editions Dupuis en 1970. Conseillé par son mentor, Fournier relève avec brio le défi de la reprise. Réalisées vers 1968, ces recherches des héros montrent à quel point Franquin s'investit avec enthousiasme dans cette opération de rajeunissement.  
Dimensions : 27 x 21.



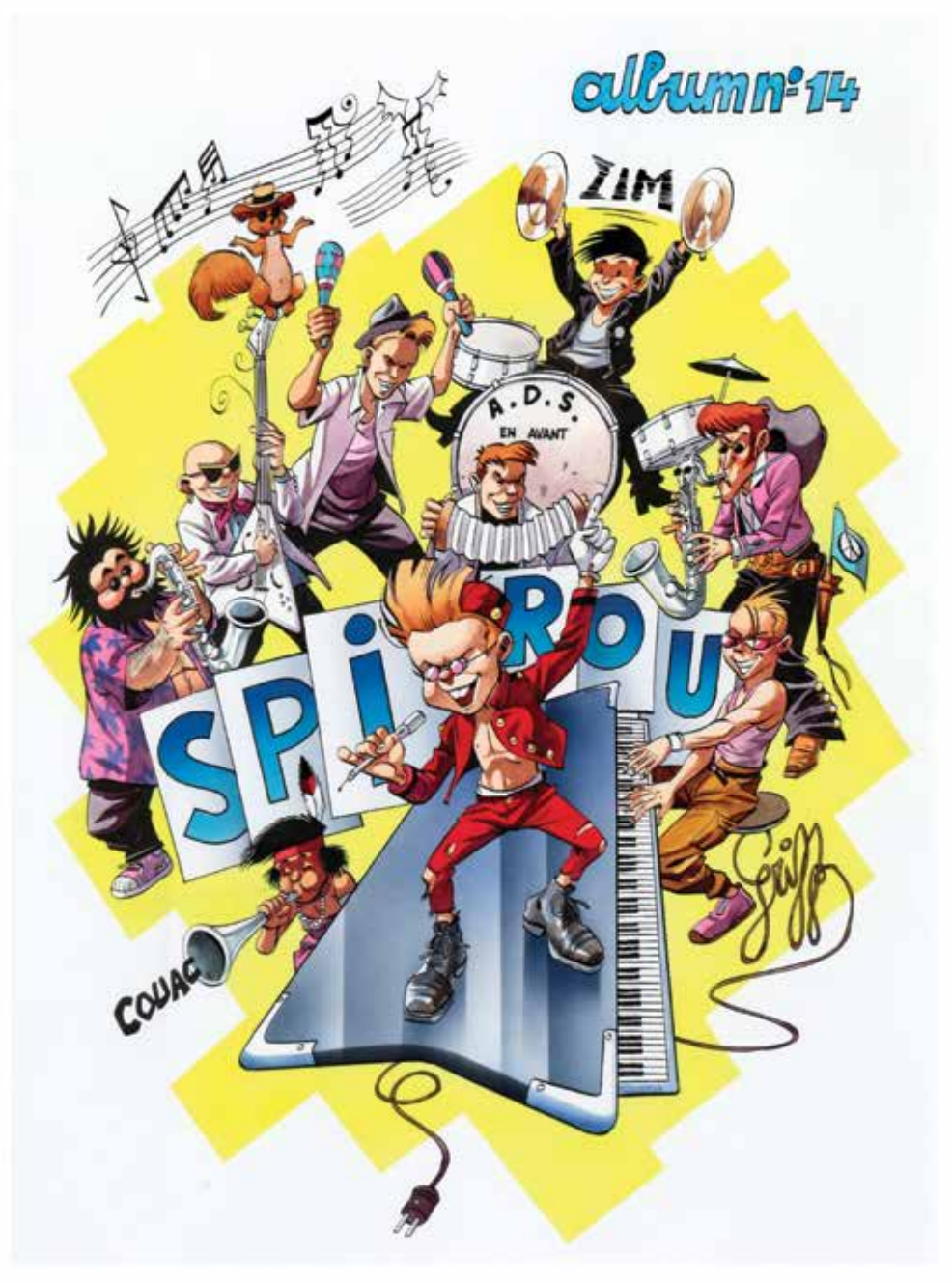
298 **FRANQUIN :** 300/400

Spirou et Fantasio, mise en couleurs sur bleu à l'aquarelle accompagnée de son film noir de la couverture du recueil Spirou n°48 de janvier 1954. Extrait de l'histoire "Le Dictateur et le champignon", cette oeuvre a bénéficié d'une nouvelle colorisation à l'occasion de la sortie d'une reproduction publiée aux Editions Archives Internationales en 1990.  
Dimensions : 23 x 31.



299 GRIFFO :

Spirou, illustration à l'encre de Chine et à l'aquarelle interprétant la couverture du recueil Spirou n°14 par Jijé publié aux Editions Dupuis en 1943. Bel hommage par l'auteur de la série "Giacomo C". Illustration réalisée en 2003 et publiée dans l'ouvrage Hommages à Jijé (Maison de la BD, 2010). Signée.  
Dimensions : 32 x 43.



300 JANRY :

200/250

Le Petit Spirou, illustration au feutre vert représentant le héros et Vertignasse sur un train publiée dans le journal Vlan. Belle composition humoristique mise en valeur par un décor fouillé.  
Signée. Dimensions : 42 x 30.



Spirou et Fantasio, illustration à l'encre de Chine de l'épisode "Les Marais du temps" réalisée pour une couverture inédite du journal Spirou en 2007 et publiée dans le catalogue de l'exposition à la galerie Thierry Goossens en 2008. A la recherche de Zorclub, le quatuor se retrouve plongé en plein paradoxe temporel à travers le quartier du Marais à Paris au 19<sup>e</sup> siècle. Signée. Dimensions : 17 x 29.





**302 MUNUERA :**

Spirou, illustration à l'encre de Chine réalisée pour l'exposition "Spirou et la nouvelle école de Marcinelle" à la Maison de la BD en 2004. Le tandem Morvan et Munuera publieront 4 opus et amèneront une touche manga tant dans le mouvement que dans le découpage tout en restant proches du style graphique de Franquin. Dimensions : 22 x 29.

300/400



**303 MUNUERA :**

Spirou et Fantasio, illustration à l'encre de Chine relative à l'épisode "Paris sous-Seine" publié aux Editions Dupuis en 2004. Amusante représentation de Champignac portant à bout de bras une maquette de son château. Monogrammée et datée 2004. Dimensions : 24 x 29.

200/250



**304 MUNUERA :**

Spirou et Fantasio, illustration à l'encre de Chine et au crayon bleu relative à l'épisode "Paris sous-Seine" publié aux Editions Dupuis en 2004. Beau dessin d'un robot au graphisme dynamique et maîtrisé. Signée. Dimensions : 18 x 29.

150/200



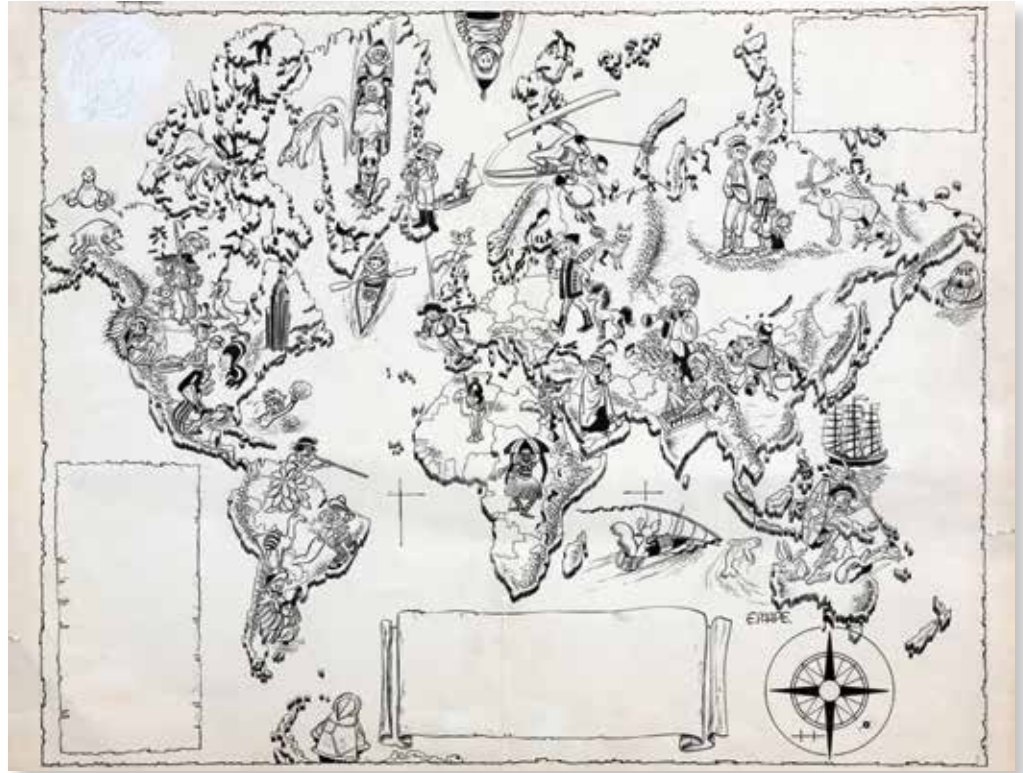
Spirou et Fantasio, planche n°38 à l'encre de Chine de l'épisode "La Ceinture du grand froid" publié dans le journal Spirou n°2282 du 7 janvier 1982. Cette 30e aventure du groom marque le début du tandem formé par Nic et Cauvin. Issu de l'animation, l'artiste relance les aventures du trio à travers une histoire d'espionnage. Dimensions : 34 x 46.





306 **PAAPE :** 500/600

Spirou et Fantasio, illustration à l'encre de Chine publiée dans le journal Spirou vers la fin des années 50. Étonnante composition où l'on retrouve le trio représenté dans une situation typique dans diverses régions du globe. Cette "conquête du monde" est proche graphiquement du style humoristique de l'artiste qu'il pratiqua principalement dans sa rubrique jeux "Le Coin des dégourdis". Signée. Dimensions : 48 x 39.



307

300/400

**SÉVERIN :**

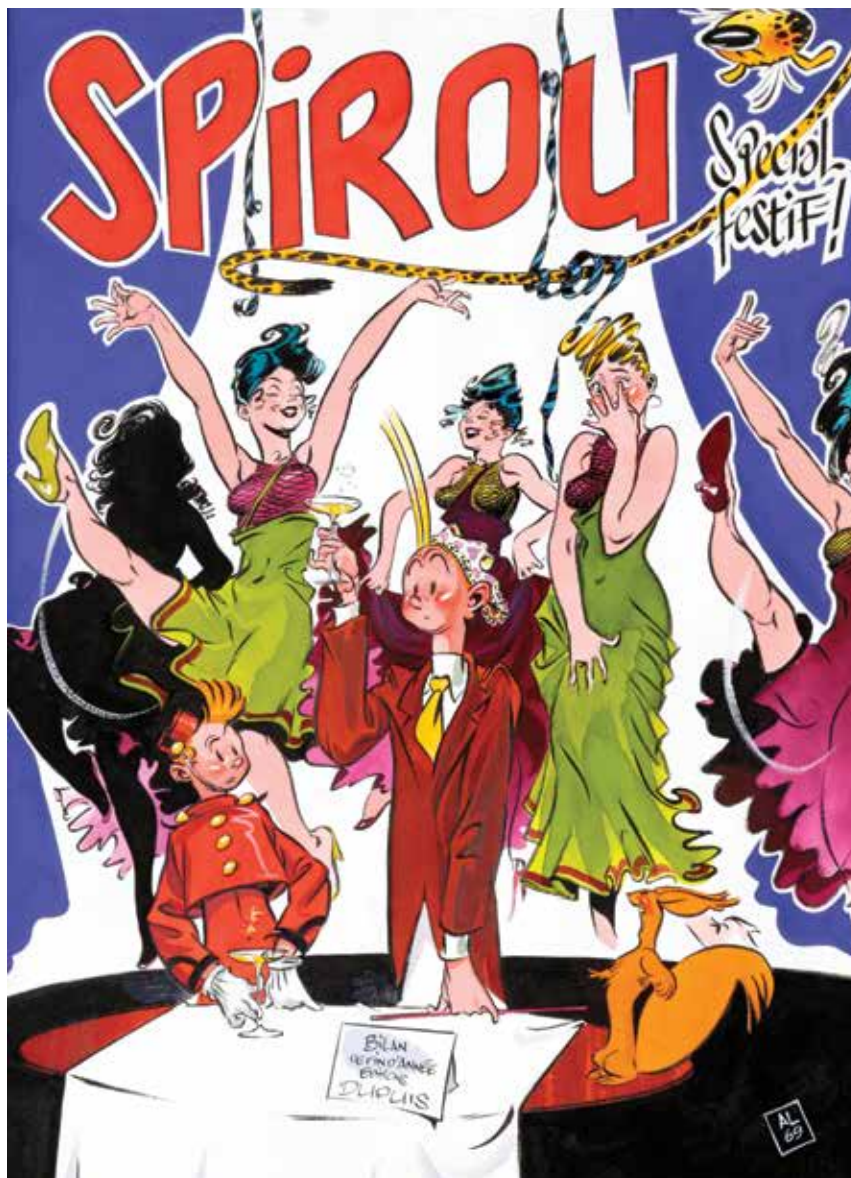
Spirou, illustration à l'encre de Chine et à l'aquarelle interprétant la couverture de l'album "Spirou et l'aventure" par Jijé publié aux Editions Dupuis en 1948. Bel hommage très décoratif. Illustration réalisée en 2003 et publiée dans l'ouvrage Hommages à Jijé (Maison de la BD, 2010). Signée. Dimensions : 29 x 41.



308 SÉVERIN :

600/700

Spirou et Fantasio, illustration à l'encre de Chine et à l'aquarelle représentant une fausse couverture des héros. "Pour cet anniversaire, portons un toast ... oups mais c'est une petite culotte ..." L'artiste nous emporte dans une composition décorative et nostalgique. Signée. Dimensions : 29 x 41.



309 STIBANE :

200/250

Spirou, illustration à l'encre de Chine et à l'aquarelle interprétant la couverture du recueil Spirou n°12 par Jijé publié aux Editions Dupuis en 1943. Illustration réalisée en 2003 et publiée dans l'ouvrage Hommages à Jijé (Maison de la BD, 2010). Signée. Dimensions : 32 x 43.



Spirou et Fantasio, crayonné des planches n°24 et 25 de l'épisode "Le Tombeau de Champignac" publié aux Editions Dupuis en 2007. Superbe représentation de la série et belle présence des personnages principaux. Ses dessins montrent à quel point l'artiste aborde le défi de la reprise avec passion, méticulosité et talent. La première case est une photocopie retravaillée à la mine de plomb. Dimensions : 30 x 21.



Illustration à l'encre de Chine représentant Spirou remettant une pétition, publiée dans le supplément du journal Spirou n°2270 du 15 octobre 1981. Belle représentation, aux traits vifs et nerveux, par l'auteur de "Docteur Poche" et de "Jeannette Pointu". Signée. Dimensions : 16 x 21.



## JeanMichel (Expert Objets 3D paraBD)

+32 (0)477 25 73 79 – [www.jeanmichel.net](http://www.jeanmichel.net)

18 ans d'expériences professionnelles en galeries d'arts et d'antiquités, en salles de vente ainsi qu'à "la Boutique de Tintin" de Bruxelles ont fait de JeanMichel un spécialiste en objets dérivés modernes "TINTIN" & autres héros de BD : sculptures, figurines, modélisme... en bois, plomb, résine... par Attakus, Aroutcheff, Fariboles, Leblon-Delienne, Pigeon, Pixi, Regout...

Il est aussi expert qualifié en objets 3D de la Chambre Belge des Experts en Bande Dessinée.

Indépendant depuis juillet 1998, il offre ses services aux collectionneurs désireux de compléter leur collection, de la mettre en valeur, voire d'agencer leur décoration d'intérieur.

### *Chers amis collectionneurs,*

*Mon rêve est enfin devenu réalité ! "Au Palais du Bas" sera le "palais" de la ville basse de Charleroi, un écrin que j'ai créé pour vous présenter mes passions. Je suis très heureux de vous inviter à découvrir ma galerie dédiée notamment au 9<sup>e</sup> Art. Le thème pour mon ouverture était tout indiqué, comme c'est l'année "Groom" pour les 75 ans de notre héros Spirou.*

*Anecdote, le lien heureux entre ma rue de Marcinelle, "l'école de Marcinelle" et les Éditions Dupuis.*

*Mais surtout ma grande passion pour les créations de ce génial artiste qu'était Franquin, je ne pouvais faire autrement que d'offrir aux amateurs, un lieu digne de notre histoire et de notre réputation, "Charleroi, le pays de la BD".*

*Je tiens à remercier tout particulièrement Arnaud de Partz, qui m'a permis de réaliser cette 32<sup>e</sup> vente en hommage à Spirou et son univers. C'est grâce à notre collaboration, son équipe et nos déposants, que ce 6 octobre vous pourrez acquérir les lots de vos désirs.*

*Je remercie notre photographe et sa très patiente épouse, pour ses talents et pour ses idées, sans qui nos catalogues ne seraient pas aussi colorés et attrayants.*

*Je remercie les Éditions Dupuis, Sophie et Alex, ainsi qu'Isabelle Franquin, pour leur soutien.*

*Enfin, un tout grand MERCI à mon Ornella chérie qui parfois pourrait douter de posséder encore un mari sain d'esprit...*



*Soyez les bienvenus  
dès le 6 septembre,  
Au Palais du Bas,  
rue de Marcinelle 27, 6000 Charleroi.  
Notez que vous pourrez encore  
déposer des lots pour la  
vente caritative  
jusqu'au 6 octobre, 12h.*



**NOUVEAU ! 'AU PALAIS DU BAS' - RUE DE MARGINELLE 27, 6000 CHARLEROI**

La 1<sup>ère</sup> galerie à Charleroi dédiée au 9<sup>e</sup> Art – la Bande dessinée et l’illustration.  
C’est Morris et son équipe qui en 1964 dans le journal de Spirou présentait l’histoire de la BD sous ce titre “Neuvième art”.

Un lieu hors normes, scénographique, d’au moins 300 m<sup>2</sup> où se mêleront des expositions et des événements sur les thèmes variés de mes passions :

**Art figuratif – Art narratif – Art urbain – Pop art – Neo pop – Figuration libre ...**

J’y présente aussi mes services d’Expert BD et de Décorateur.

Ainsi que le contenu de mon site internet [www.jeanmichel.net](http://www.jeanmichel.net)

et un nouveau service d’encadrement pour tous et pour les artistes.

Les collectionneurs et amateurs pourront donc **uniquement sur rendez vous** venir rechercher leurs achats dans un cadre atypique.

# OBJETS ANCIENS & DIVERS

(Lots 312-322)

estimation en euros



312 150/200  
**FRANQUIN** : SPIROU COLLECTOR : coffret de 24 sérigraphies, repro. Couv. albums et recueils, n°/33. Superbe réalisation tout en finesse. Rare.



313 80/120  
**FRANQUIN** : 2 PLV DUPUIS : Spirou, plaque PVC présentoir, illu. inédite, 30 x 60 cm + Turbo II - château Champignac, 5 faces, 29,5 x 92,5 cm.



314 50/60  
**LE 1ER "DBD"**, F. Bossier - Denis Sire - G. Simonian, 37p. interview Franquin par Nikola Acin + la suite livre de Ph. Queveau, 1998, neuf. Rare.



315 120/180  
**FRANQUIN** : Disque DECCA : Spirou (23.533), Jean Roland, grand animateur des jeux de plage Spirou et l'orchestre d'Hector Delfosse, 1965, 45T.



316 100/150  
**LE PETIT MENESTREL** : 2 livres-disques Le Repaire de la murène, dessins Roba - Jidéhem (ALB44), 1959, 33T - 25 cm + ré-éd. (ALB 6059), 1983.



317 60/80  
**LE PETIT MENESTREL** : 2 livres-disques 45° annif. Le Repaire de la murène (ALB 6059) + Le Dicateur et le champignon (ALB 6060), 1983, 33T.



318 60/80  
**FRANQUIN** : EX.IN.CO : Spirou, le très rare Comte de Champignac en latex, 1956-60, 15 cm, sous emballage d'origine. Pieds durcis dont 1 cassé.



319 150/200  
**1 CLASSEUR** : autocollants, cartes, suppl. journal, cata. ventes, journal 1954, carte télé., 2 L'Ecurieuil, boîte, ... + 2 K7 + poupée TYCO + 2 bustes PVC.



320 80/100  
**SPIROU - MARSU - GASTON** : 13 verres + chope + 2 jeux + puzzle + 2 bougies + réveil + 8 fig. PVC + 3 pin's + badge + display briquets type Zippo.



321 200/300  
**LAMPE ARTISANALE** cf modèle du journal Spirou de 1953, '80. Cf. Les Trésors journal Spirou 1938-1968 (p. 196, Mouvet, Ed. Age d'Or, 1998). Unique.



322 150/250  
**POUPÉE SPIROU**, corps tissu-son, tête de porcelaine ?, à bille tel un hochet, 1940-50 ?, 27 cm, manque un bouton à la veste, décolorée. Rare.



# OBJETS '3D' DE COLLECTION

(Lots 323-424)

estimation en euros

**B = avec boîte d'origine**  
**C = avec certificat d'origine**

Etat impeccable sauf si mentionné dans la description  
La dimension donnée en cm est la plus grande taille que ce soit en hauteur, en largeur ou en longueur

**ESTIMATION DES OBJETS DE COLLECTION :**  
L'estimation basse est le prix de mise en vente  
L'estimation haute correspond soit à l'estimation de l'expert, soit au prix de vente en magasin

*Sur le site Internet, les lots sont décrits avec une plus grande précision...*



**Lot 83**  
**FRANQUIN : FARIBOLES :** Le grand Spirou (SP11), La Mauvaise tête, 100 cm, 2007, n°/75, BC. Etat neuf jamais déballé !



323 60/80  
Fournier - Franquin : VITESSE : Spirou, la Honda S800 (VCL 99000), 1999, 1/43e, sous boîte plexis avec décor.



324 60/80  
Fournier - Franquin : VITESSE : Spirou, la Renault 5 TS de 1975 (VCL 99000), 1999, 1/43e, sous boîte plexis avec décor.



325 80/100  
ATLAS : 1/43°, 2006-08 : BMW700 - Jaguar XK120 - Peugeot203 - Quick Hyp-super - Simca Vedette Marly ambulance, B + 5 pin's "proto", 1992.



326 80/100  
ATLAS : 1/43e, 2006-08 : Citroën5HP - Ford Thunderbird1955 - Peugeot203 - AlfaRomeo2000 1958 - Quick Hyp-super, B + Fantacoptère, 12cm, B.



327 80/100  
ATLAS : 1/43°, 2006-08 : Peugeot203 - Quick Hyp-super - HondaS800 - Chrysler Windsor Deluxe 1955 - Nash Airflyte1951, B + 5 pin's "proto", 1992.



328 900/1.200  
AROUTCHEFF : La Turbotraction I bleue, 1<sup>ère</sup> édition bois, sièges - capote cuir, avec antenne, 1991, 42 cm, n°, signée. Petites griffes aile G. Rare.



329 900/1.000  
**FRANQUIN** : AROUTCHEFF : Spirou, la Jeep Willys (D170), "Le Dictateur", 2001, 144 ex. / 999 prévus, 30 cm, signée, BC.



330 600/700  
**FRANQUIN** : AROUTCHEFF : Spirou, la pirogue (D140), "Les Héritiers", 2000, +/- 200 ex. / 999 prévus, +/- 40 cm, signée, BC.



331 900/1.000  
**AROUTCHEFF** : Spirou, la Renault 4CV (D150), 1<sup>ère</sup> version française, "La Mauvaise tête", +/- 350 ex. n° / 999 prévus, 2000, 30 cm, signée, BC."



332 900/1.000  
**AROUTCHEFF** : La Turbot de course tandem l'écolage de Fantasio (D143.03), "Les Héritiers", 2000, +/- 170 ex. / 999 prévus, 34 cm, signée, BC.



333 800/900  
**AROUTCHEFF** : La Turbot de course n°5 Fantasio (D145.01), 1<sup>ère</sup> version française, "Les Héritiers", 2000, 220 ex. / 999 prévus, 33 cm, signée, BC.



334 900/1.000  
**AROUTCHEFF** : La Turbotraction I bleue (D130.01), 1<sup>ère</sup> version française, "La Corne de rhinocéros", 1998, 400 ex. / 999 prévus, 40 cm, signée, BC.



335 900/1.000  
**FRANQUIN** : AROUTCHEFF : Spirou, la Turbotraction I rouge (D133.04), "Vacances sans histoires", 2000, +/- 370 ex. / 999 prévus, 40 cm, signée, BC.



336 2.000/2.500  
**AROUTCHEFF** : La Turbotraction II (134.01), 2e version sans cligno. rouge avant, "L'Ombre du Z", 2001, 200 ex. / 999 prévus, 45 cm, signée, BC.



337 1.200/1.500  
**AROUTCHEFF** : Le camion Berliet Vroup bleu (D160), 1<sup>ère</sup> version réservoirs gris, "Les Pirates du silence", 200 ex. / 999 prévus, 45 cm, signé, BC.



338 1.500/1.800  
**FRANQUIN** : AROUTCHEFF : Spirou, le camion Berliet Vroup rouge (D165), "Les Pirates du silence", 75 ex. / 999 prévus, 45 cm, signé, BC. Rare.



339 800/900  
**FRANQUIN** : AROUTCHEFF : Spirou, le sous marin jaune (D120.03), "Le Repaire de la Murène", 1999, +/- 200 ex. / 999 prévus, 38 cm, signé, BC.



340 800/900  
**AROUTCHEFF** : Le sous marin Torpille noir & Fantasio plongeur (D122.01), "Le Repaire de la Murène", 1999, 150 ex. / 999 prévus, 45 cm, signé, BC.





341 120/150  
COUSTOON : Plaque émaillée bombée couverture "Z comme Zorglub", éditée pour l'anniversaire des 75 ans Spirou, 2013, n°/250, 27 x 40 cm, B.



342 1.800/2.500  
FRANQUIN : EDITIONS REPORTER : Spirou 1956, sculpture de Ribereau-Gayon, 1986, n°/100, 40 cm. Rare.



343 2.500/3.000  
FRANQUIN : FARIBOLES : Le grand Spirou (SPI1), La Mauvaise tête, 100 cm, 2007, n°/75, BC. Etat neuf jamais déballé !



344 250/300  
Franquin : FARIBOLES : Spirou tenant le mini Fantasio dans la main (SPI), 2002, n°/2000, 21 cm, BC signé Pascal Rodier.



345 350/450  
Franquin : FARIBOLES : Spirou, Fantasio pipe (FANT), 2003, n°/500, 22 cm, BC. Rare.



346 500/600  
FARIBOLES : Spirou 75 ans (S75) + monochrome, reproduction plastiline originale, exclusivité Marsu Productions, 2012, n°/50, 20 cm. Les 2 BC.



347 500/600  
Franquin : FARIBOLES : Spirou, le Comte de Champignac (CHA), 2003, n°/500, 22 cm, BC. Rare.



348 250/350  
Franquin : FARIBOLES : Spirou, le maire de Champignac (MAI), 2004, n°/500, 20 cm, BC signé Pascal Rodier.



349 300/400  
Franquin : FARIBOLES : Spirou, Seccotine poudrier (SEC), 2003, n°/500, 21 cm, BC signé Pascal Rodier.



350 450/550  
Franquin : FARIBOLES : Spirou, Zorglub au manteau déchiré par Spip (ZOR), exclusivité Marsu Productions, 2005, n°/50, 24,5 cm, BC signé. Rare.



351 500/600  
IDEM : Le maire Champignac, 3<sup>e</sup> version socle résine + texte "Hommage à Franquin", 1997, +/-20 ex., 10 cm. Rare. 1 côté socle est cassée.



352 400/500  
IDEM : La Turbotraction I bleue, 1<sup>ère</sup> version, montage en exclusivité Art Moderne, 1986, qls ex. non n°, 1/43<sup>e</sup>, 10 cm, B décorée.



353 500/600  
 Franquin : IDEM : Spirou, la Turbotraction I bleue,  
 3<sup>e</sup> version avec antenne + bande bleue enjoliveurs,  
 1994, +/- 200 ex., 1/43e, 10 cm, B.



354 300/400  
 IDEM : La Turbotraction I rouge, 1<sup>ère</sup> version,  
 artisanal sans feux antibrouillard, avec antenne, à  
 partir d'un kit à monter, 1986, 1/43°, +/- 10 cm.



355 500/600  
 Franquin : IDEM : Spirou, la Turbotraction I rouge, 2<sup>e</sup>  
 version avec antenne et feux antibrouillard, 1993,  
 +/- 100 ex., 1/43°, 10 cm, B. Rare.



356 400/500  
 IDEM : La Turbotraction I, kit à monter, 1986, 1/43°,  
 10 cm, qlqes ex. non montés, B. Bien complet de la  
 notice de montage. Rare.



357 900/1.200  
 Franquin : IDEM : Spirou, la Turbotraction II, 1<sup>ère</sup>  
 version, 1988, +/- 180 ex., 1/43°, 11 cm.



358 600/800  
 Franquin : IDEM : Spirou, la Turbotraction II, 2<sup>e</sup>  
 version plus large et plus de détails de finition,  
 1993, échelle 1/43°, +/- 11,5 cm, +/- 270 ex.



359 400/500  
 IDEM : La Zorglumobile, 1<sup>ère</sup> version sans antenne,  
 1991, 1/43°, 13,5 cm, +/- 150 ex., B. Bien complet  
 du globe sur le phare sous le cockpit. Rare.



360 250/350  
 Franquin : IDEM : Spirou, le Fantacoptère, 1993,  
 +/-200 ex., 7 cm, B.



361 350/450  
 Franquin : IDEM : Spirou, le sous-marin jaune, 2<sup>e</sup>  
 version socle noir, 1993, métal, 1/43°, 10 cm, +/-  
 250 ex., B.



362 300/400  
 Franquin : IDEM : Spirou, le Zorgléoptère, 2004, +/-  
 220 ex. / 300 prévus, 28 cm, B avec son enveloppe  
 noire. Rare.



363 250/350  
 Franquin : IDEM : Spirou, Radar le robot, yeux  
 orange, 1995, +/- 250 ex., 4,5 cm.



364 300/400  
 LEBLON-DELIENNE : Spirou, le Fantacoptère (106),  
 1999, 620 ex. réalisés / 999 prévus, 47 cm, BC.





365 60/80  
Franquin : PIXI : Signatures, 3756, en patins à glace, 2006, n°/300, 8 cm, BC.



366 60/80  
Franquin : PIXI : Signatures, 3760, le pistolet ou revolver, 2006, n°/300, 8 cm, BC.



367 120/150  
Franquin : PIXI : Signatures, 3765, Franquin téléguidé, Exclusivité Marsu Productions, 2006, n°/200, 12 cm, BC. Rare.



368 100/120  
Franquin : PIXI : Signatures, 3766, la guillotine, Exclusivité Marsu Productions, 2007, n°/200, 8 cm, BC. Rare.



369 70/90  
Franquin : PIXI : Signatures, 3769, les yeux tristes, 2007, n°/400, 10 cm, BC.



370 70/90  
Franquin : PIXI : Signatures, 3777, la tirelire cochon, Exclusivité Marsu Productions, 2007, n°/250, 14,5 cm, BC.



371 70/90  
Franquin : PIXI : Spirou, 4641 + 4783, Marsupilami dans les bras de Spirou, 2003, 1000 ex., 11 cm. Les 2 BC.



372 80/100  
Franquin : PIXI : Spirou, 4645 + 4789, Marsupilami sur la tête de Fantasio, 2004, 750 ex., 15 cm. Les 2 BC.



373 120/150  
PIXI : Spirou, 4696, la Turbotraction I bleue, version avec rétroviseur, 1990, quelques exemplaires seulement sur les 1250 ex., 7 cm. Rare.



374 120/150  
Franquin : PIXI : Spirou, 4696, la Turbotraction I bleue, version sans rétroviseur, 1990, +/- 1000 ex. sur les 1250 ex., 7 cm, BC.



375 120/180  
Franquin : PIXI : Spirou, 4697, lecture dans le fauteuil avec Spip, 1990, 1250 ex., 10 cm + 4780, sur le banc public, 2003, n°/1000, 10 cm. Les 2 BC.



376 150/250  
Franquin : PIXI : Spirou, 4698, avec Spip et Fantasio en pirogue, 1990, 1750 ex., 20 cm, B kraft C.



377 100/120  
 Franquin : PIXI : Spirou, 4725, Gaston kilt + 4726, riant avec Spip, 2000, 1250 ex., 8 cm. Les 2 BC.



378 60/80  
 Franquin : PIXI : Spirou, 4727, Zorglub, 1999, 1000 ex., 8 cm, BC.



379 80/100  
 Franquin : PIXI : Spirou, 4732, le Zorglhomme portant Spirou paralysé, 2000, 750 ex., 7 cm, BC.



380 200/300  
 Franquin : PIXI : Spirou, 4734, le Platéosaurus a bien grandi, 2000, 500 ex., 31 cm, C.



381 120/150  
 PIXI : 4781, Champignac tenue voyage, 2003, 1000 ex., 8 cm + 4730, éclosion Platéosaurus naissance du Mésozoïque, 2000, 500 ex., 13 cm. 2 BC.



382 200/250  
 Franquin : PIXI : Spirou, 4782, la Turbo n°6, 2002, 1000 ex., 17 cm, BC.



383 100/150  
 Franquin : PIXI : Spirou, 4784, Champignac biberon et Zorglub dans son parc, 2003, 750 ex., 15 cm, BC.



384 80/100  
 Franquin : PIXI : Spirou, 4787, député, 2003, 750 ex., 7 cm + 4788, Fantasio excédé, 2004, 750 ex., 8 cm. Les 2 BC.



385 200/300  
 Franquin : PIXI : Spirou, 4790, la capture du Marsupilami, 2006, n°/350, 20 cm, BC. Rare.



386 150/180  
 Franquin : PIXI : Spirou, 4791, avec Spip, Fantasio et le Marsupilami au salon, 2006, 350 ex., 20 cm, BC.



387 80/100  
 PIXI : 4792, Fantasio taches d'encre sur les contrats, 2006, n°300 / 350, 7 cm + 4785, Fantasio coincé dans le canapé, 2003, n°/1000, 10 cm. 2 BC.



388 250/300  
 Franquin : PIXI : Spirou, 91140, debout avec Spip sur socle, version brillante, 1989, 250 ex., 12 cm.





389 250/300  
Franquin : PIXI : Spirou, 91140, debout avec Spip sur socle, version mate, 1989, 250 ex., 12 cm.



390 100/150  
Franquin : PIXI : Spirou, 91404, marchand, 2<sup>e</sup> version brillante, 1991, 12 cm, B kraft C.



391 100/120  
Franquin : PIXI : Spirou, 91406, le buste avec Spip, 1<sup>ère</sup> version de couleurs mates sans socle, 1989, +/- 300 ex. sur les 650 réalisés, 8 cm.



392 300/400  
Franquin : PIXI : Spirou, 98007, culbuto version argent, 1990, 50 ex., 8 cm. Rare.



393 80/100  
Franquin : PIXI : Spirou, la bataille de dentifrice entre le Marsupilami et Spip (4638-4738), 2001, 1000 ex., 8-10 cm, BC.



394 60/80  
Janry : Lot : horloge DEMONS & MERVEILLES, B + poupée TYCO, 23 cm + 2 pin's + 2 fig. PVC, 4 cm + le magnet Spip, PIXI métal, sous emballage.



395 80/100  
Janry - Franquin : MASPOT : Spirou, la grande poupée (40414), 45 cm, neuve en boîte.



396 100/150  
Janry - Franquin : VILAC : Spirou, la Turbotraction I bleue (5410), bois, 1993, 20 cm, B + la silhouette porte manteau, bois, 1994, 16 cm.



397 80/100  
Janry - Franquin : VILAC : Spirou, le grand porte manteau en bois, 40 cm, neuf sous emballage.



398 150/250  
Janry : LEBLON-DELIENNE : Spirou, 101 + 102, les bustes de Spirou et Fantasio, 1989-90, 250 ex., 15 cm. Un petit éclat sur le chapeau de Spirou.



399 100/150  
Janry - Franquin : LEBLON-DELIENNE : Spirou, 103, le grand Spip assis, 1990, 11 cm.



400 400/500  
LEBLON-DELIENNE : Spirou, 104, grand buste sacoche, 1<sup>ère</sup> éd., 1994, n°, +/- 50 cm. Prévu 300 ex. pour magasins puis production (SPIST05001).



401 200/250  
Janry - Franquin : LEBLON-DELIENNE : Spirou, 121, assis, 1989, 1500 ex., 30 cm.



402 250/300  
Janry - Franquin : LEBLON-DELIENNE : Spirou, 122, Fantasio assis, 1990, 1500 ex., 31 cm.



403 180/250  
LEBLON-DELIENNE : Spirou, 123, la scène du radeau, 1993, n°/1000, 21 cm. Quelques petits éclats de couleurs sans gravité.



404 100/120  
Janry - Franquin : LEBLON-DELIENNE : Spirou, 127, Fantasio marche, 1993, 2000 ex., 15 cm.



405 100/120  
Janry - Franquin : LEBLON-DELIENNE : Spirou, 128 + 129, lit allongé avec Spip, 1994, 2000 ex., 15 cm.



406 150/180  
LEBLON-DELIENNE : Spirou, 130, Spip sur le réverbère, 1<sup>ère</sup> version, plus grande avec la tête du réverbère "carrée", 1993, n°, +/- 50 cm.



407 140/180  
Janry - Franquin : LEBLON-DELIENNE : Spirou, 132, Zorglub et le Z de la zorglonde, 2000, 570 ex. /1500 prévus, 25 cm, C.



408 180/250  
Janry - Franquin : LEBLON-DELIENNE : Spirou, Fantasio assis (LDSPIST00701CP), 2<sup>ème</sup> version écharpe rose, 2003, 555 ex., 19 cm, BC.



409 120/160  
Janry - Franquin : LEBLON-DELIENNE : Spirou, le Comte de Champagnac ou ici le professeur Champagnac (SPIST01901), 2011, n°/750, 19 cm, BC.



410 80/100  
LEBLON-DELIENNE : le Téléspore compl. scène course poursuite (LDSPIST00701CP), exclusivité membres Club Passion, 2009, n°/250, 7 cm, BC.



411 60/80  
Janry - Franquin : LEBLON-DELIENNE : Spirou, les bretelles en latex, B + 3 broches têtes en latex + un décor de boîte. Rare.



412 100/120  
Janry - Franquin : PIXI : Spirou mini, lot de 3 : 2100 + 2114 + 2115, 1994-5, 3-4 cm. Tous BC.





413 100/150  
Janry - Franquin : PIXI : Spirou, 31322, avec Spip en demi-ronde bosse, 1994, 500 ex., 18 cm, B kraft C.



414 100/150  
PIXI : 4710A, Spip charentaise rouge, édition spéciale pour Angoulême, 1994, 250 ex., 4 cm + 2505, Spirou articulé, 1993, n°, 5 cm. Les 2 BC.



415 60/80  
Janry : DIVERS : Le petit Spirou, la série des 10 fèves porcelaine, 1998 + 1 pin's.



416 750/900  
Janry : COUSTOON : Le petit Spirou, Melle chiffre prend sa douche, plaque émaillée 10 passages couleurs, 2012, n°/50, 35 x 71 cm, BC signés.



417 180/220  
Janry : FARIBOLES : le petit Spirou, Suzette timide (SUZ), 1997, 11,5 cm, B.



418 120/180  
Janry : LEBLON-DELIENNE PLOMB : Petit Spirou-Suzette nombril, 1993, +/- 140 ex., 4cm, B camembert. Création Pascal Rodier avant Fariboles.



419 120/180  
Janry : LEBLON-DELIENNE PLOMB : Petit Spirou - Vertignasse, 1993, +/- 120 ex., 4 cm, B camembert. Création de Pascal Rodier avant Fariboles.



420 150/200  
Janry : LEBLON-DELIENNE PLOMB : Petit Spirou cartable, 1993, +/- 160 ex., 4 cm, B camembert C. Création Pascal Rodier. Le plus rare.



421 110/130  
Janry : PIXI : Le petit Spirou et Vertignasse sur le banc d'école face aux extraordinaires jambes de Melle Chiffre (4786), 2004, n°/500, 12 cm, BC.



422 3000/4000  
Jijé : PIGEON : Spip, "Hommage à Spirou, 75 ans" bronze, +/- 25 cm, exemplaire n°HC 1/1.



423 500/600  
Munuera : AROUTCHEFF : Spirou, Zantafio dans Turbo 3000 (ARARS05), 2010, n°/444, 40 cm, BC + set compl. Spirou, Fantasio et Spip, 166 ex.



424 180/250  
Munuera - Franquin : ST EMETT : Spirou, le Fantacoque, édition exclusive pour la Poste française, 2007, n°/250, 35 cm, C signé.

# VENTE CARITATIVE

(Lots 425 et suivants)

estimation en euros

## au profit de LA "FONDATION PAPILLON" :



CE SONT 7 PERSONNES QUI ONT DÉCIDÉ DE S'INVESTIR POUR AIDER  
LES ENFANTS DE CHARLEROI.

LEURS VALEURS SONT "TRANSPARENCE, DYNAMISME ET SOLIDARITÉ".

POUR CE FAIRE, ILS INSISTENT SUR CES POINTS PRIMORDIAUX :

- AIDER DES ENFANTS DE CHARLEROI PAR LE BIAIS DE LA CONSTRUCTION D'UN « ORPHELINAT ».
- S'ENGAGER BÉNÉVOLEMENT DANS LE PROJET.
- EN TOUTE TRANSPARENCE.
- PAS DE BUSINESS.
- PAS DE CONVICTION PHILOSOPHIQUE AFFICHÉE.
- PAS DE RÉCUPÉRATION POLITIQUE.

UNE COURTE PRÉSENTATION DE 2 MIN EST PRÉSENTE SUR YOUTUBE : FONDATION PAPILLONS\_HD.MP4  
<http://youtu.be/rMXxCHaqeac>

### LE BUT DE L'ASSOCIATION : LE PROJET COCON

L'OBJECTIF CONCRET DE LA « FONDATION PAPILLON » EST DE CRÉER UNE INFRASTRUCTURE RÉSOLUMENT CONTEMPORAINE DESTINÉE À L'ACCUEIL D'ENFANTS ORPHELINS OU EN PLACEMENT DANS UN BÂTIMENT ADAPTÉ ET CE EN RENFORCEMENT DES STRUCTURES EXISTANTES PEU APPROPRIÉES ET SOUVENT SURPEUPLÉES.

### COMMENT LES AIDER ?

EN PARTICIPANT À LEURS ÉVÈNEMENTS, UNE FAÇON DE SE DIVERTIR TOUT EN FAISANT UNE BONNE ACTION, ET  
DANS LE CAS PRÉSENT, EN FAISANT L'ACQUISITION DES ŒUVRES PROPOSÉES ICI.

OU EN EN FAISANT UN DON AU COMPTE 001-6363000-70

#### "FONDATION PAPILLON"

CHAUSSÉE DE LODELINSART, 30  
B-6060 GILLY

FAX : 071 / 48 68 60

EMAIL : [INFO@FONDATIONPAPILLON.BE](mailto:INFO@FONDATIONPAPILLON.BE)

[WWW.FONDATIONPAPILLON.BE](http://WWW.FONDATIONPAPILLON.BE)

DÉCOUVREZ LES PHOTOS  
DES MANIFESTATIONS SUR LEUR SITE

LES LOTS EN RAPPORT AVEC L'UNIVERS DE SPIROU  
SERONT ACCEPTÉS POUR LA VENTE CARITATIVE  
JUSQU'AU DIMANCHE 6 OCTOBRE À 12H.

50 % DU PRIX ATTEINT SERA OFFERT À  
LA FONDATION PAPILLON ET 50 % VOUS SERONS RESTITUÉS.

CONTACTEZ-NOUS !



425 **SPIROU :**

Michel ACHARD, artiste peintre, sculpteur et dessinateur de Saint-Tropez, propose un buste en plâtre en hommage à Zorclub, pièce unique, 2008, 25,5 cm, signé.

400/500



426 **SPIROU :**

“Un enfant jette un baret de groom dans les airs” Huile sur toile de lin, 1 x 1 m, par Patricia Mignone, artiste peintre réaliste (Universitaire de formation littéraire, elle acquiert les pratiques de la peinture décorative à l’ancienne à l’Institut Van der Kelen). (L’image ne représente qu’un détail de la peinture).

3.000/4.000



427 **SPIROU :**

“Spirou dans la jungle, 2013”, 30 x 40 cm. Crayonné de Warmont Raphaëlle, Architecte de formation et dessinatrice autodidacte,

50/80



428 **SPIROU :**

Humour par Warmont Pierre, amateur et artiste autodidacte.

50/80



...

# CONDITIONS GÉNÉRALES DE VENTE :



## CONDITIONS RELATIVES À L'ACHETEUR

Tout acquéreur est présumé avoir pris connaissance des conditions générales de vente reprises ci-dessous et de les accepter formellement par simple achat.

### 01. L'ACHETEUR

L'acheteur est la personne à qui le lot est adjugé. En cas de contestation, seul l'Huissier de justice ou le commissaire-priseur présent peut décider de recrier le lot. Tout acheteur est réputé, vis-à-vis de « Banque Dessinée », agir en son nom personnel, même pour les lots qu'il aurait acquis en qualité de mandataire. L'acheteur communiquera à « Banque Dessinée » son nom, son adresse, son numéro de téléphone et sa carte d'identité ou son passeport, de même que tout renseignement, notamment d'ordre bancaire, qui serait demandé par « Banque Dessinée ».

### 02. PRIX DE VENTE ET DROIT DE SUITE

La vente est faite au comptant selon le prix d'adjudication, majoré de 22% de frais et d'un droit de dossier de 2 € par lot. Vente en direct via Internet : supplément de 4%. Conformément aux dispositions légales frappant d'un droit de suite les actes de reventes d'œuvres d'art originales dans le cas d'enchères publiques au bénéfice des auteurs des œuvres vendues, il sera du par l'acheteur en sus du prix de vente, hors taxes, un droit de suite et pour autant que l'adjudication soit égale ou supérieure à 2.000 €. Le montant du droit est fixé par le législateur et rappelé par l'Huissier de Justice à chaque vente. Il est de 4% pour la tranche du prix de vente jusqu'à 50.000 €.

### 03. PAIEMENT, FACTURATION ET TVA

Dès l'adjudication du lot à un acheteur, les risques lui sont transférés et il est tenu de payer le prix. « Banque Dessinée » accepte les paiements en espèces, les chèques certifiés par une banque belge, ainsi que certains paiements électroniques. Toute demande de facturation doit être faite au plus tard dans les huit jours ouvrables suivant la date d'adjudication. La TVA est incluse dans le prix de vente.

### 04. RETRAITS DES LOTS

Les lots devront être enlevés, après le paiement complet, soit pendant la vente, soit au plus tard dans les 5 jours ouvrables suivant l'adjudication.

### 05. NON PAIEMENT OU NON RETRAIT DES LOTS

En cas de non paiement intégral du lot et/ou d'enlèvement dans le délai fixé, l'acheteur sera redevable, de plein droit et sans mise en demeure préalable, du paiement d'un intérêt de retard de 1% par mois, à dater du cinquième jour suivant l'adjudication et le montant de la facture sera majoré de 15% (avec un minimum de 150 €) à titre de clause forfaitaire pénale.

Tout lot non enlevé dans le délai fixé sera entreposé aux frais (2 € par jour/par lot) et aux risques de l'acheteur. « Banque Dessinée » ne pourra être tenu responsable d'aucune perte et/ou dommage encourus, pour quelque cause que ce soit. Durant le délai s'écoulant entre la vente et le retrait des lots, « Banque Dessinée » s'engage à conserver les lots en bon père de famille. Le transport des lots est à charge de l'acheteur et « Banque Dessinée » n'est pas responsable des dégâts ou dommages qui se produiraient lors du stockage, de l'emballage, de la manutention ou du transport des lots achetés.

En outre, « Banque Dessinée » est autorisé à prendre, selon son choix, sous réserve de tous autres droits et actions, après mise en demeure recommandée, l'une ou l'autre des mesures suivantes :

- exécution forcée de la vente, tous frais d'entreposage aux frais de l'acheteur ;
- résolution de la vente aux torts de l'acheteur, tous frais et dommages et intérêts à charge de l'acheteur défaillant ;
- remise en vente, aux enchères ou non, tout déficit par rapport à la première vente étant à charge exclusive de l'acheteur défaillant, de même que tous les frais inhérents à la revente ;

« Banque Dessinée » se réserve le droit de refuser toute transaction commerciale avec les acheteurs défaillants, tels que décrits ci-dessus.

### 06. DESCRIPTION DES LOTS

Les lots seront mis en vente tels quels, avec leurs imperfections, leurs défauts et leurs erreurs éventuelles de description. « Banque Dessinée » ne peut en aucun cas être tenu responsable des descriptions et estimations contenues dans les catalogues, celles-ci étant purement indicatives, en ce compris la table des états proposée par « Banque Dessinée ». Il en va de même en ce qui concerne les précisions concernant l'auteur, la signature, la date, la provenance, l'origine, l'authenticité et l'état des lots.

Les acheteurs, professionnels ou non, ont le loisir de visualiser et d'expertiser tout lot avant la vente et lors de l'exposition de celui-ci.

L'acheteur se fera sa propre opinion sur le lot et il ne sera admis aucune réclamation, de quelque nature qu'elle soit, même si elle a pour objet la description, l'évaluation, le contenu, ou l'état des lots au catalogue (site web, catalogue papier, etc.) une fois l'adjudication prononcée.

Sauf en cas de dol ou faute lourde dans le chef du vendeur, « Banque Dessinée » ne pourra en tout état de cause être tenu responsable des dommages qu'à concurrence de l'estimation prévue dans le catalogue.

En tout état de cause, et compte tenu de la possibilité et l'invitation formelle qui est faite par « Banque Dessinée » à l'acheteur de visualiser et d'expertiser les lots avant la vente, l'acheteur renonce explicitement à faire valoir toutes réclamations ou griefs généralement quelconques après un délai de 15 jours suivant la date de l'adjudication.



## 07. ORDRES D'ACHAT ET ENCHÈRES TÉLÉPHONIQUES

L'acheteur peut donner des ordres d'achat ou participer aux enchères par téléphone. Dans ce dernier cas, l'acheteur devra confirmer sa participation à la vente par lettre, par fax ou par e-mail, communiquer son identité, et tous renseignements qui seraient demandés par « Banque Dessinée ». Celle-ci se réserve notamment le droit de demander des références bancaires.

« Banque Dessinée » ne pourra être tenu responsable de toutes erreurs du client, en ce compris dans l'indication du numéro de lot, du numéro de téléphone, ou de tous problèmes de communications et/ou de réception des fax, courriers ou e-mails (téléphones occupés, lignes interrompues, portables, etc.). L'acheteur est conscient et assume les risques inhérents à ce procédé. Si deux ordres d'achat portent sur le même lot pour le même montant, la préférence sera donnée à l'ordre arrivé en premier.

**08. L'ACHETEUR EST CENSÉ ACCEPTER LES PRÉSENTES CONDITIONS PAR LE SEUL FAIT DE SA PARTICIPATION À LA VENTE, EN CE COMPRIS DANS LES CAS ÉNUMÉRÉS SOUS LE POINT 07. LA VALIDITÉ DE LA PRÉSENTE CONVENTION NE SERA EN AUCUN CAS AFFECTÉE PAR L'ÉVENTUELLE NULLITÉ OU INOPPOSABILITÉ D'UNE CLAUSE REPRISE QUI SERA RÉPUTÉE NON ÉCRITE.**

**09. SONT SEULS COMPÉTENTS POUR CONNAÎTRE DES LITIGES AUXQUELS LE PRÉSENT CONTRAT POURRAIT DONNER LIEU, LES TRIBUNAUX DE BRUXELLES SELON LE DROIT BELGE EXCLUSIVEMENT.**

[www.banquedessinee.be](http://www.banquedessinee.be) – [www.casernes.be](http://www.casernes.be)

LA  
MAISON  
DE LA  
BANDE  
DESSINÉE

Bd. de l'Impératrice 1  
1000 Bruxelles  
Tel : +32 (0) 2 502 94 68  
[www.jije.org](http://www.jije.org)



**EXPOSITION  
WILL**

du 21 juin au  
24 novembre 2013

LA  
MAISON  
DE LA  
BANDE  
DESSINÉE

Bd de l'Impératrice 1 – 1000 Bruxelles – [www.jije.org](http://www.jije.org)





Lot 308  
SÉVERIN :

Spirou et Fantasio, illustration à l'encre de Chine et à l'aquarelle représentant une fausse couverture des héros. "Pour cet anniversaire, portons un toast ... oups mais c'est une petite culotte ..."  
L'artiste nous emporte dans une composition décorative et nostalgique. Signée.  
Dimensions : 29 x 41.



## PROCHAINES VENTES

- 3<sup>ème</sup> Vente Jouets Spéciale Militaria en octobre 2013
- 3<sup>ème</sup> Vente de Livres anciens et contemporains le 17 novembre 2013
- 33<sup>ème</sup> Vente BD le 1<sup>er</sup> décembre 2013



**HÔTEL DE VENTES  
DES CASERNES**  
39-41 av. des Casernes  
1040 Bruxelles  
[www.casernes.be](http://www.casernes.be)  
[www.banquedessinee.be](http://www.banquedessinee.be)



Tome 22 : 27 novembre 2011



Tome 23 : 4 mars 2012



Tome 24 : 29 avril 2012



Tome 25 : 24 juin 2012



Tome 26 : 7 octobre 2012



Tome 27 : 27 janvier 2013



Tome 28 : 17 mars 2013



Tome 29 : 21 avril 2013



Tome 30 : 30 juin 2013



Tome 31 : 15 septembre 2013

NE RATEZ PAS LA SUITE DES AVENTURES DE  
**BANQUE DESSINÉE**  
 DANS LE TOME 33 : LE 1<sup>ER</sup> DÉCEMBRE 2013



**HÔTEL DE VENTES  
 DES CASERNES**  
 39-41 av. des Casernes  
 1040 Bruxelles  
 T +32(0)2 646 91 38  
 F +32(0)2 648 32 04  
[www.casernes.be](http://www.casernes.be)  
[www.banquedessinee.be](http://www.banquedessinee.be)